



CONSEIL D'ORIENTATION
DES RETRAITES

Évolutions et perspectives des retraites en France

Rapport annuel du COR – Juin 2017

Point Presse du COR

20 juin 2017

Le quatrième rapport annuel du COR en juin 2017 et un rapport thématique en septembre

- **2017** : un exercice complet de projections associant l'ensemble des régimes
Deux rapports :
 - le rapport de **juin** sur les évolutions et perspectives
 - le rapport de **septembre** thématique, complétant et détaillant les projections
- **Rapport de juin (présenté ici)** avec 2 parties au lieu de 3 :
 - 1) Le contexte** : les évolutions démographiques, économiques, réglementaires, et la structure de financement
 - 2) Les résultats** :
 - situation financière et leviers de pilotage
 - niveau de vie des retraités, équité intergénérationnelle et femme/homme
 - détail des principaux régimes : CNAV, AGIRC-ARRCO, FSV, FPE, CNRACL

Les compléments (ex-partie 3) n'ont pas été actualisés, sauf sur le financement
- **Rapport de septembre** : présentation de variantes (démographiques, réglementaires) et détail pour chaque régime

Un exercice complet de projection

- Tous les régimes (à l'exception des plus petits : Opéra, Comédie française...)
- Nouvelles hypothèses démographiques et de taux d'activité (INSEE)
- Législation constante :
 - Toutes les réformes
 - Prise en compte de la liquidation unique dans les régimes alignés (LURA)
 - Prise en compte du compte personnel de prévention pénibilité (C3P)
 - Accord AGIRC-ARRCO du 30 octobre 2015
 - Taux de primes constant dans la FP en projection
- *Minima de pensions et minimum vieillesse revalorisés selon les prix*
 - Variante en septembre : revalorisation salaires*
- *Variante de hausse de la part des primes dans la FP en projection*



Le contexte

Les hypothèses démographiques

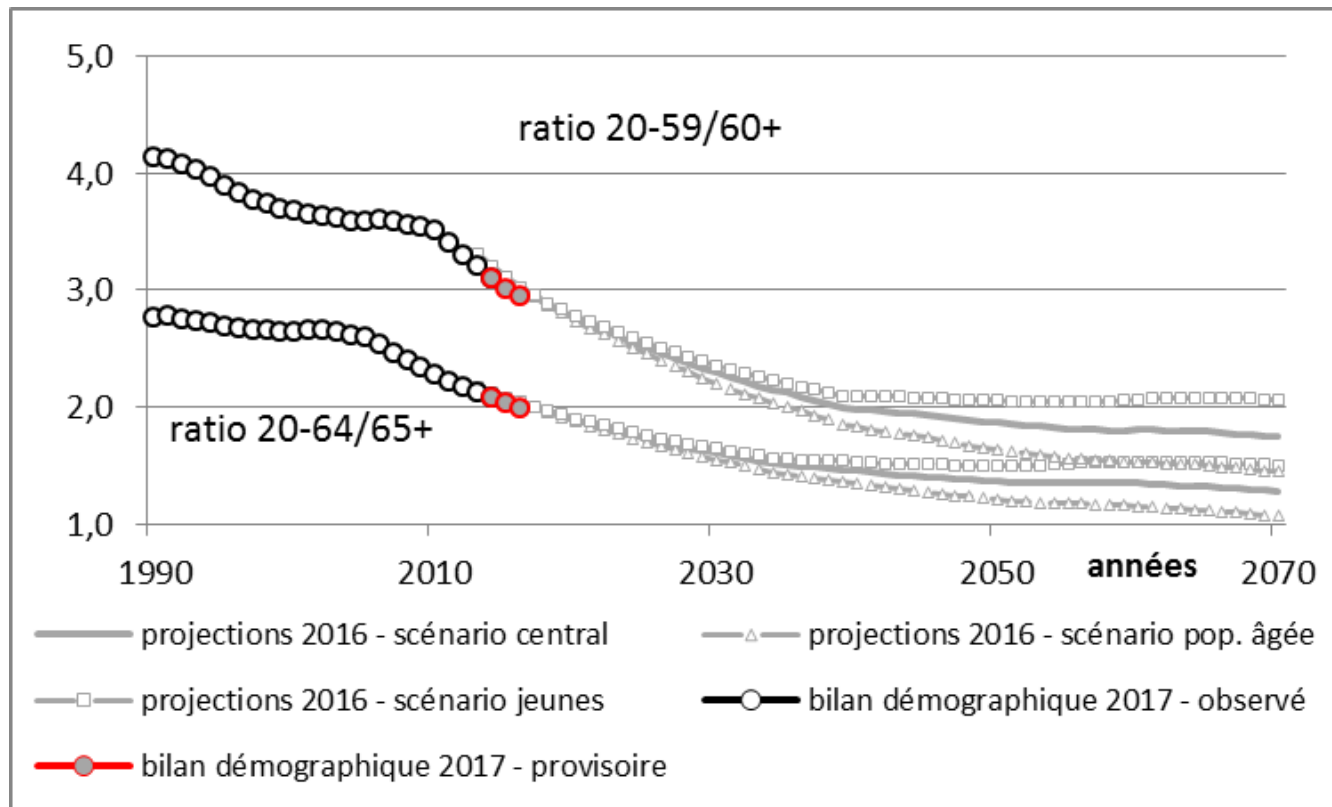
- Projections de population 2013-2070 de l'INSEE (scénario central)

Rapport	Date des projections démographiques	Fécondité (ICF)	Espérance de vie à 60 ans (en 2060 et 2070)		Migration (solde migratoire annuel)
			Femmes	Hommes	
Juin et septembre 2017	2017	1,95 enfant par femme sur toute la période de projection	32,5 ans en 2060 et 33,6 ans en 2070	29,7 ans en 2060 et 31,0 ans en 2070	+ 70 000 personnes sur toute la période de projection
Juin 2016	2010	1,95 enfant par femme à partir de 2015	32,3 ans en 2060	28,0 ans en 2060	+ 100 000 personnes sur toute la période de projection

Variantes (population jeune/population âgée) en septembre

Les hypothèses démographiques

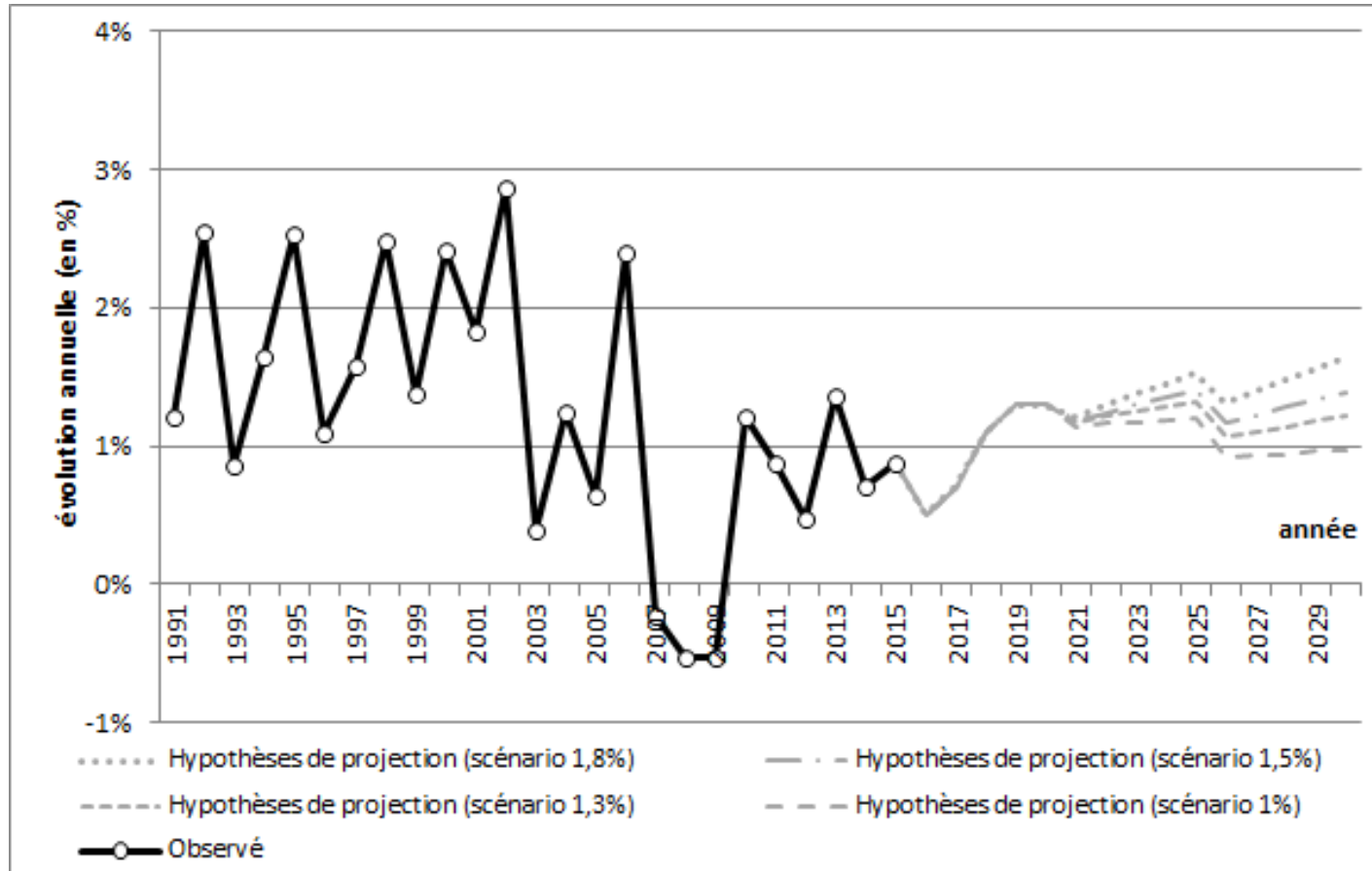
- Rapports démographiques 20-59 ans/60 ans et +
20-64 ans/65 ans et +



Le contexte économique : le long terme

	Croissance annuelle de la productivité du travail (valeurs de long terme atteintes à partir de <u>2032</u>)			
<i>Taux de chômage</i>	1 %	1,3 %	1,5 %	1,8 %
7 %	Scénario 1 %	Scénario 1,3 %	Scénario 1,5 %	Scénario 1,8 %
4,5 % et 10 %	Variante « taux de chômage de 10 % »			Variante « taux de chômage de 4,5 % »

Taux de croissance annuels de la productivité horaire du travail observés puis projetés



Le contexte économique : le court terme

Modifications PSTAB 2016 / PSTAB 2017

	2016	2017	2018	2019	2020
	Croissance du PIB effectif en volume (%)				
avril 2016	1,5	1,5	1 ³ / ₄	1,9	1,9
avril 2017	1,2	1,5	1,5	1,6	1,7
	Croissance du PIB potentiel en volume (%)				
avril 2016	1,5	1,5	1,4	1,3	1,9
avril 2017	1,5	1,5	1,4	1,3	1,4
	Écart de production (% PIB)				
avril 2016	-3,3	-3,3	-2,9	-2,4	-2,4
avril 2017	-3,1	-3,1	-3,1	-2,8	-2,5



Les résultats

Les résultats financiers

L'équilibre financier du système de retraite dépend de **3 facteurs**

Masse des ressources = Masse des prestations

soit

(nombre de cotisants x revenu d'activité moyen) x Taux de prélèvement
= Nombre de retraités x Pension moyenne

ou encore

(pension moyenne / revenu d'activité moyen) ← F1

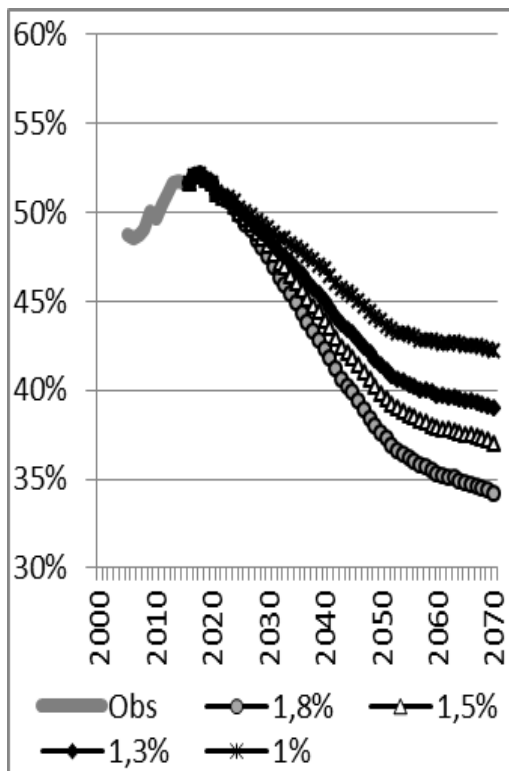
=

(nombre de cotisants / nombre de retraités) ← F2

x Taux de prélèvement global ← F3

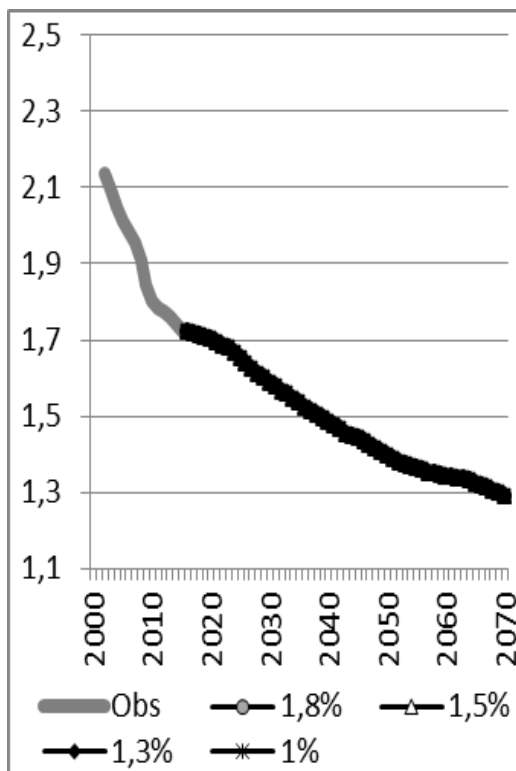
F1

Pension moyenne relative au revenu d'activité moyen



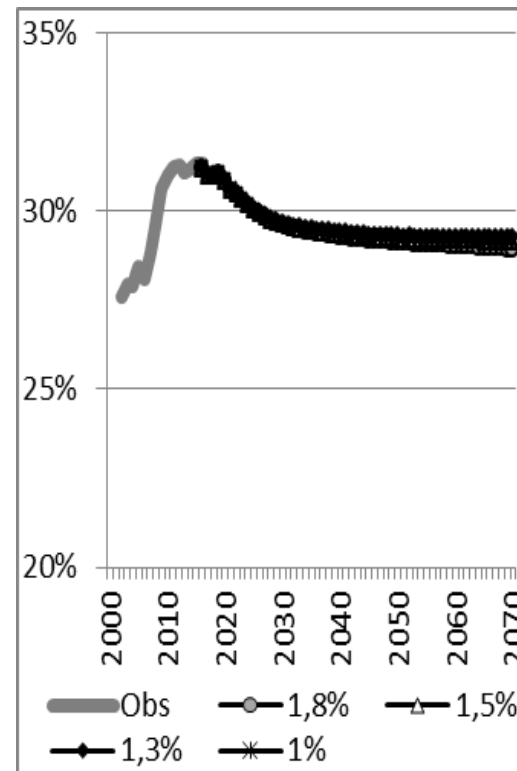
F2

Rapport nb cotisants/nb retraités



F3

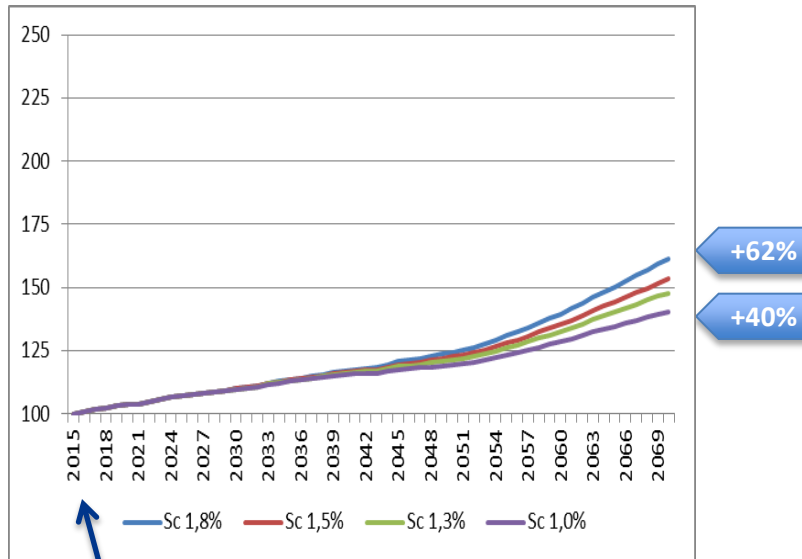
Taux de prélèvement en % des revenus d'activité bruts



Facteur F1

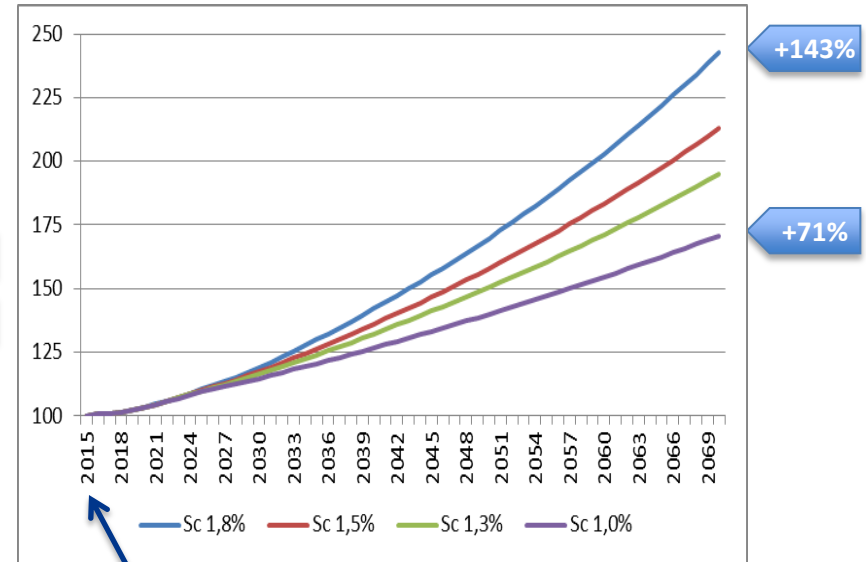
- La diminution de la pension moyenne **relative** signifie que le montant moyen de pension, en euros constants, augmente moins vite que le revenu d'activité moyen

Pension nette moyenne



1487 € nets par mois
en 2015 pour les retraités
résidant en France

Revenu d'activité net moyen

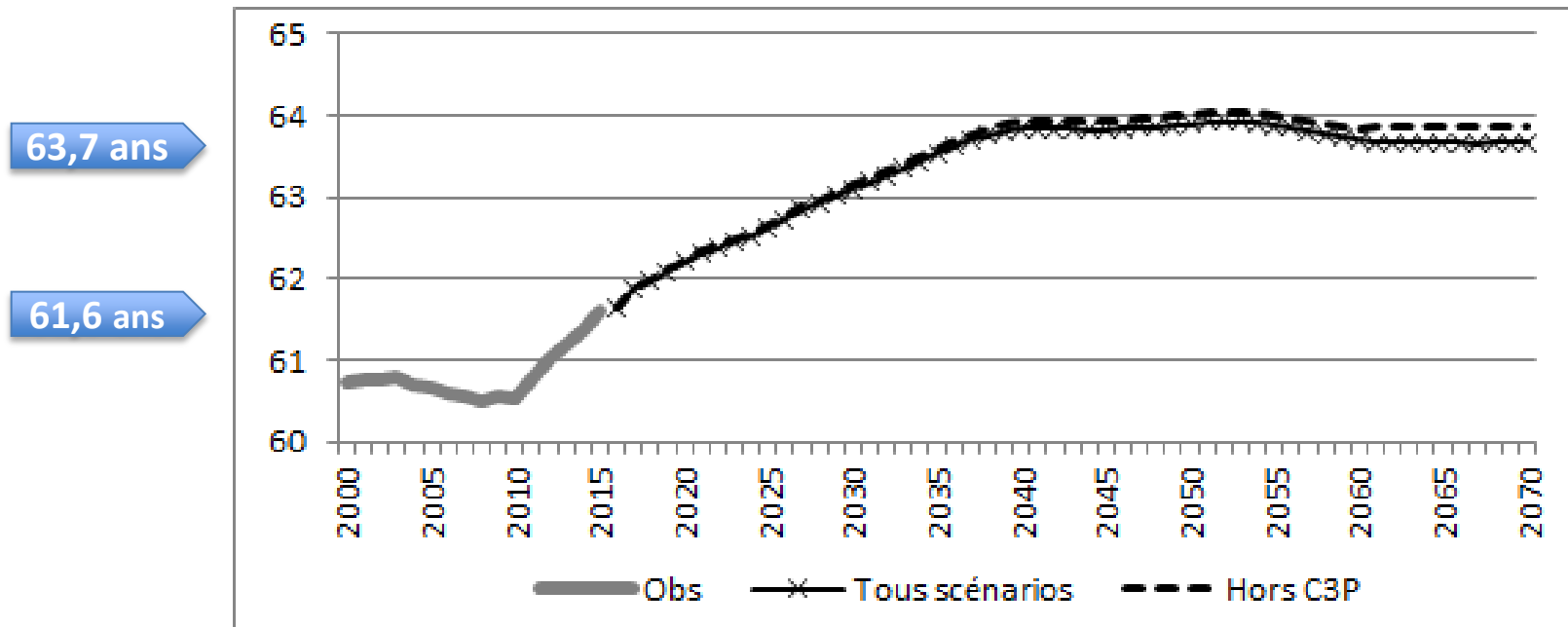


2251 € nets par mois
en 2015

Facteur F2

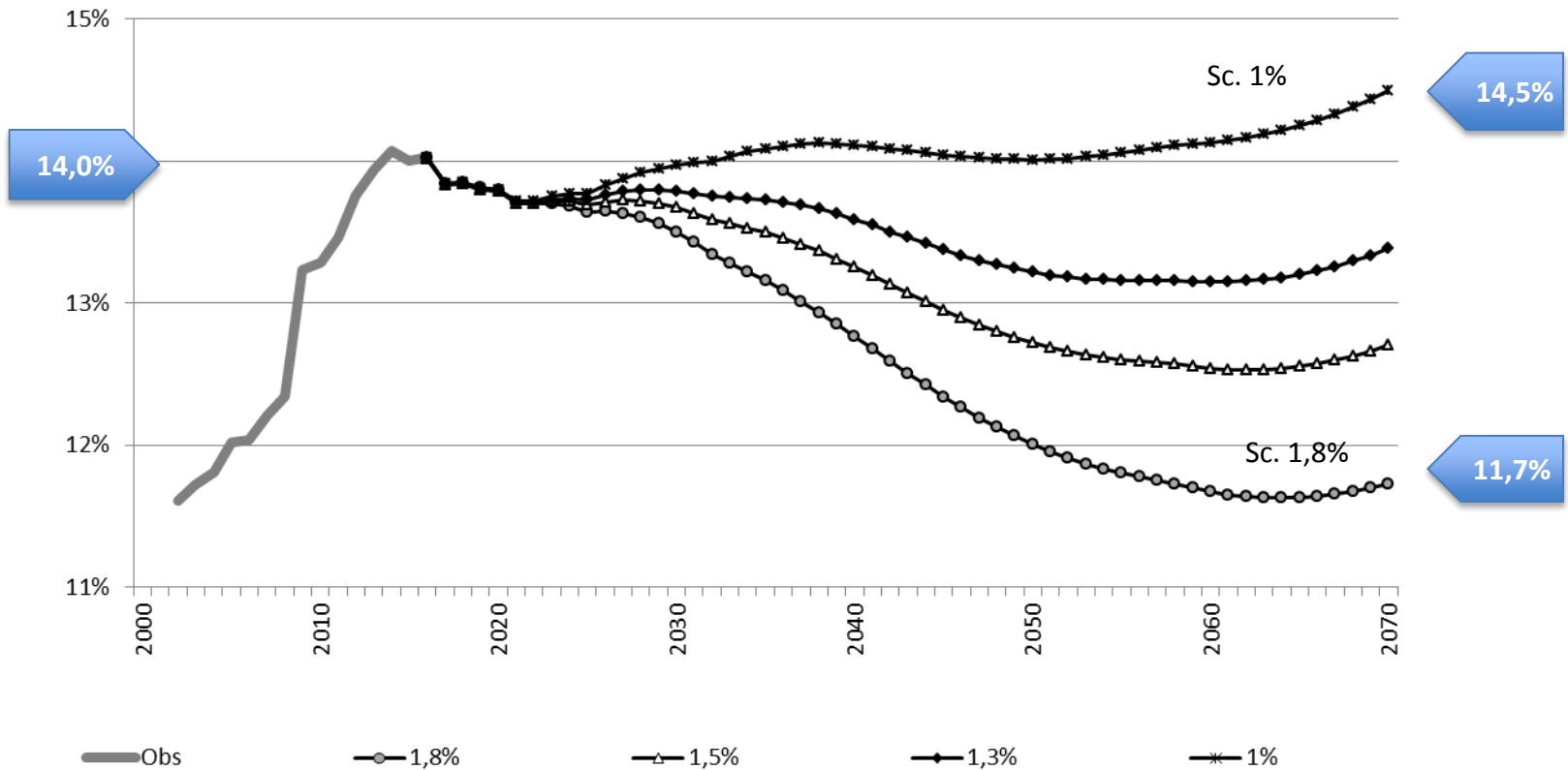
- La baisse du rapport entre le nombre de cotisants et le nombre de retraités, liée au vieillissement, serait atténuée par la hausse de l'âge moyen de départ à la retraite.

Le C3P freinerait la hausse de l'âge conjoncturel à long terme.



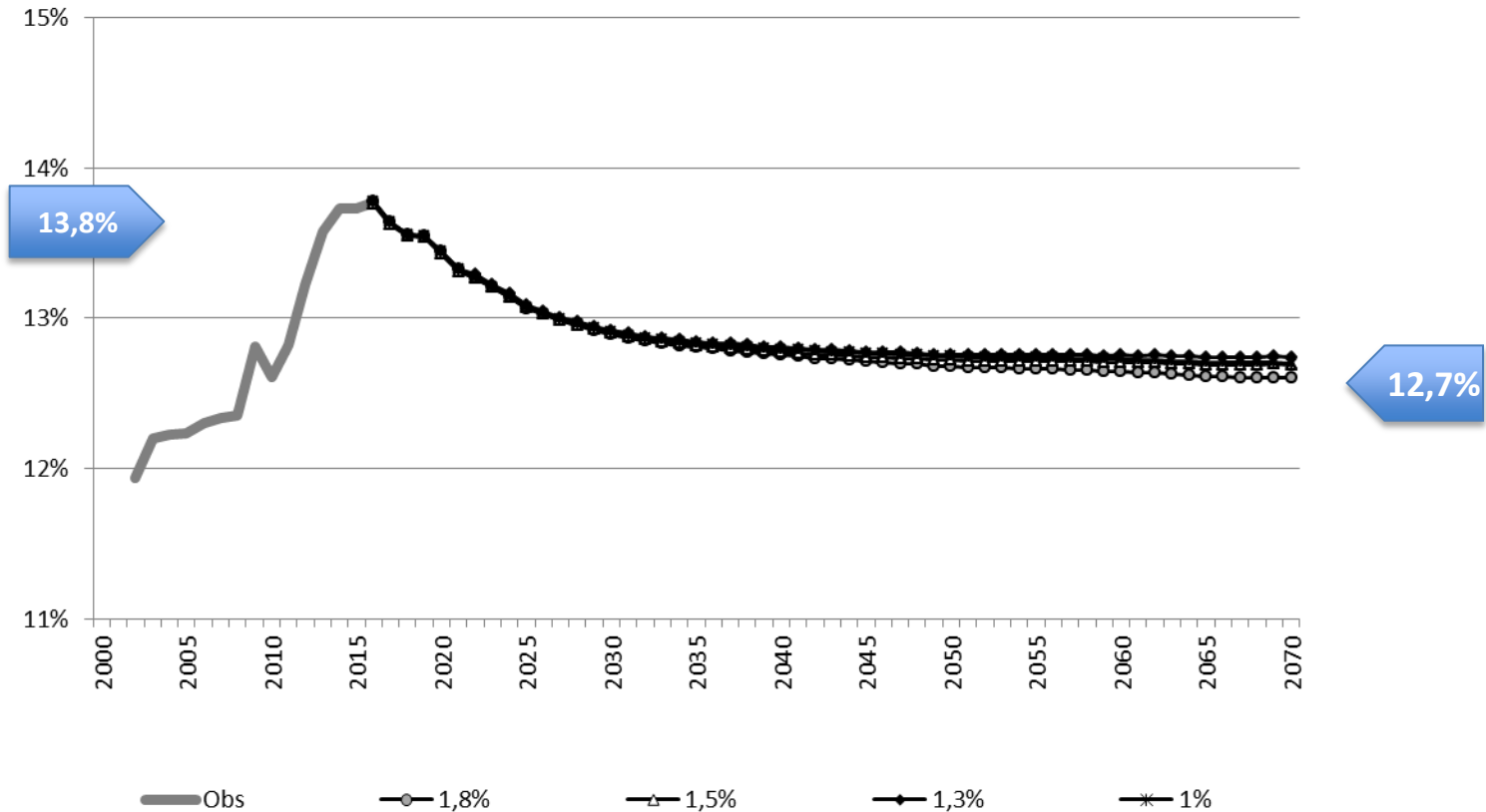
Les résultats financiers

- Dépenses du système de retraite



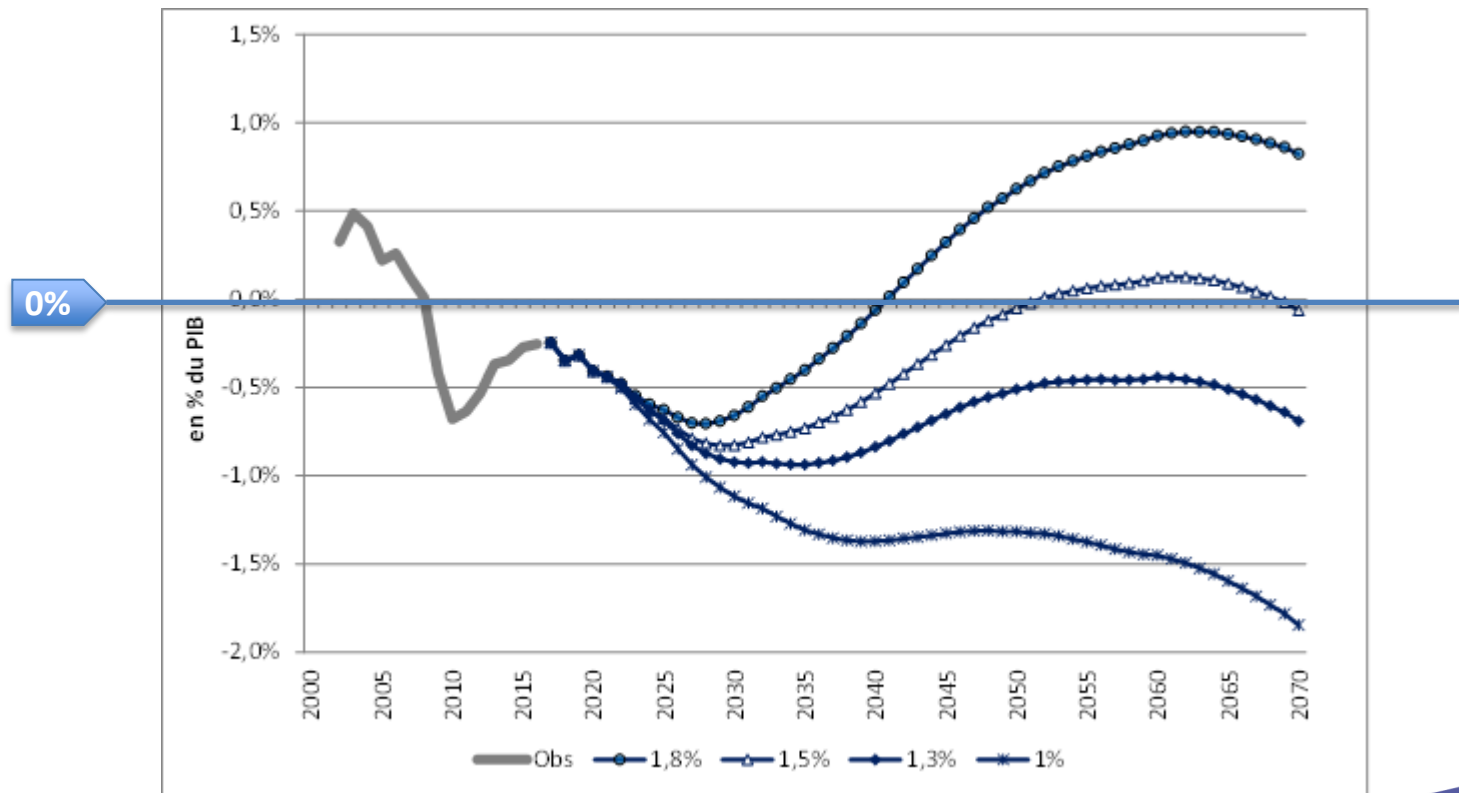
Les résultats financiers en projection

- Ressources du système de retraite



Les résultats financiers

- Le système serait déficitaire jusqu'en 2040 dans tous les scénarios, mais pourrait renouer avec les excédents à long terme dans les scénarios 1,5 % et 1,8 %



Les résultats financiers

Comparaison 2017-2016

Variations des masses en volume

Scénario	Dépenses			Ressources			PIB		
	2016	2030	2060	2016	2030	2060	2016	2030	2060
1,8 %	-0,5%	-0,5%	-5,3%	0,3%	-7,0%	-7,4%	-0,2%	-3,9%	-4,0%
1,5 %	-0,5%	-0,6%	-5,4%	0,3%	-6,7%	-6,7%	-0,2%	-3,4%	-3,7%
1,3 %	-0,5%	-0,6%	-5,0%	0,3%	-6,5%	-6,5%	-0,2%	-3,0%	-3,1%
1 %	-0,5%	-0,6%	-4,7%	0,3%	-4,9%	-5,0%	-0,2%	-1,6%	-1,7%

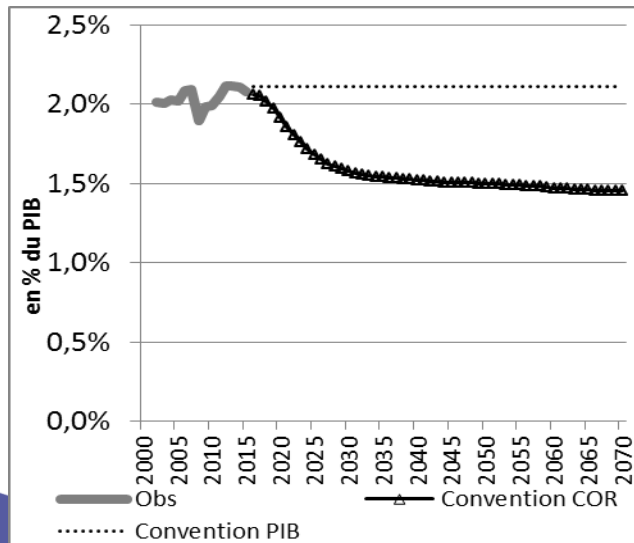
Écarts des ratios dépenses/PIB, ressources/PIB, solde/PIB

Scénario	Dépenses			Ressources			Solde		
	2016	2030	2060	2016	2030	2060	2016	2030	2060
1,8 %	- 0,0	0,5	- 0,1	0,1	- 0,4	- 0,4	0,1	- 0,9	- 0,3
1,5 %	- 0,0	0,4	- 0,2	0,1	- 0,4	- 0,4	0,1	- 0,8	- 0,2
1,3 %	- 0,0	0,4	- 0,2	0,1	- 0,5	- 0,4	0,1	- 0,8	- 0,2
1 %	- 0,0	0,2	- 0,4	0,1	- 0,4	- 0,4	0,1	- 0,6	- 0,0

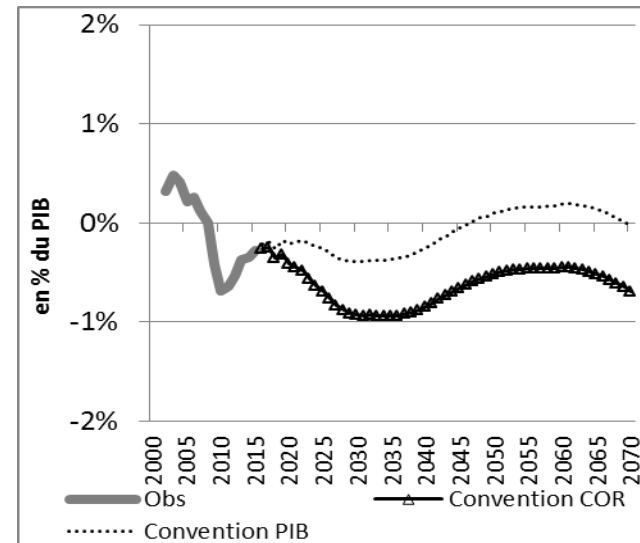
Les résultats financiers : sensibilité à l'effort de l'État

- Un **déséquilibre à court terme** qui s'explique en partie par :
 - des ressources moins dynamiques que le PIB ;
 - en raison d'une moindre part de l'emploi public dans la masse salariale
(*hypothèses de modération des effectifs et des rémunérations*)
- Moindre contribution pour le système de retraite **MAIS** économie globale pour les finances publiques
Illustration sur le scénario à 1,3 %

**Contribution de l'État
selon la convention retenue**



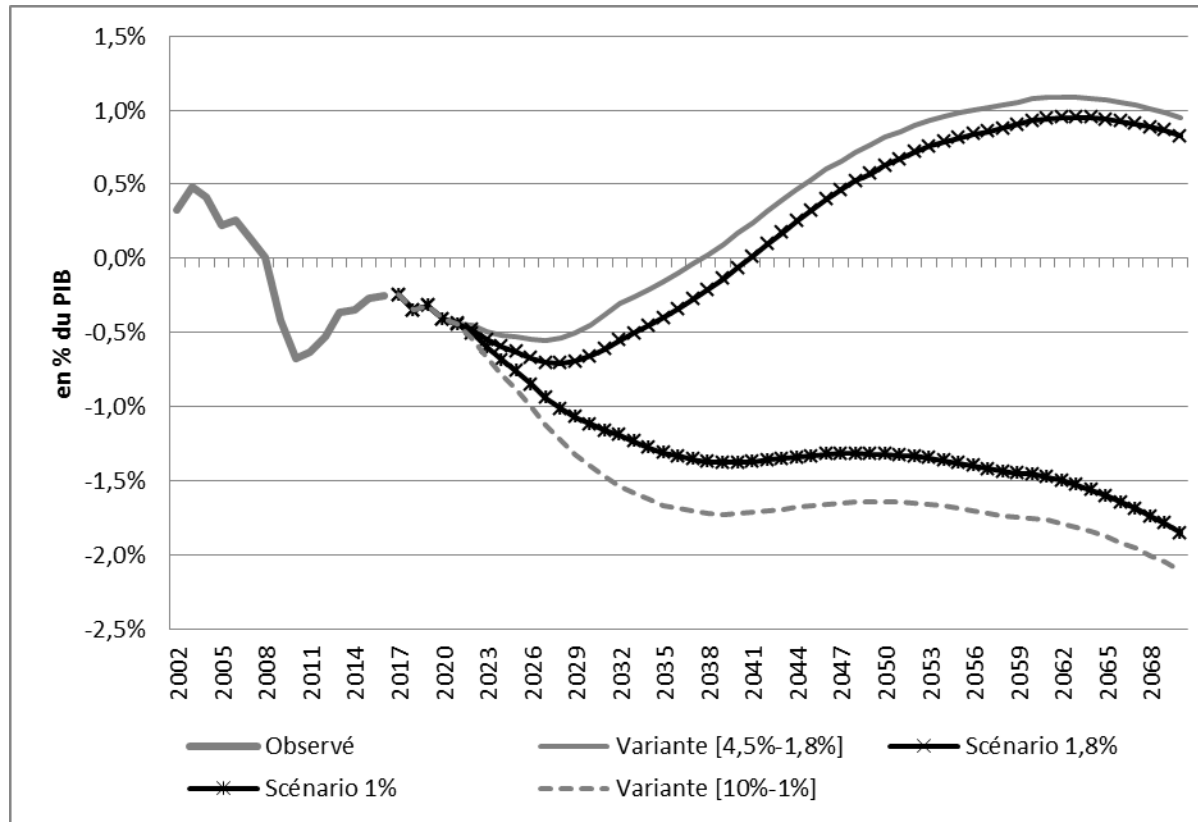
**Solde du système de retraite
selon la convention retenue**



Les résultats financiers

- Sensibilité à l'hypothèse de chômage

Solde financier en % du PIB



Les soldes financiers moyens à l'horizon de 25 ans

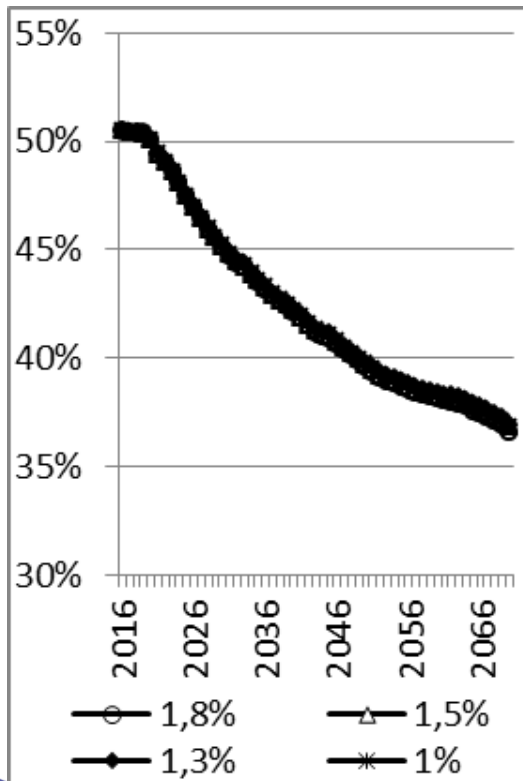
Conventions COR et CCSS

en % du PIB	Taux de croissance des revenus d'activité de long terme -->		1,00%	1,30%	1,50%	1,80%
	Taux de croissance moyen des revenus d'activité sur la période -->		0,97%	1,16%	1,28%	1,47%
	Taux de chômage de long terme	Taux de chômage moyen sur la période				
Selon la convention COR	4,5%	6,4%	-0,8%	-0,6%	-0,5%	-0,3%
	7,0%	7,9%	-0,9%	-0,7%	-0,6%	-0,4%
	10,0%	9,8%	-1,2%	-1,0%	-0,9%	-0,6%
Selon la convention CCSS	4,5%	6,4%	-0,5%	-0,3%	-0,2%	-0,1%
	7,0%	7,9%	-0,7%	-0,5%	-0,4%	-0,2%
	10,0%	9,8%	-0,9%	-0,7%	-0,6%	-0,4%

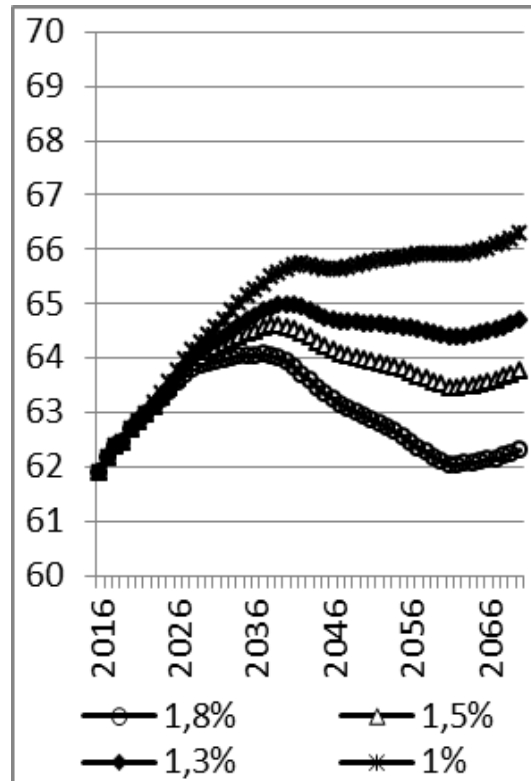
Les ajustements possibles pour équilibrer le système

- *3 leviers à actionner*

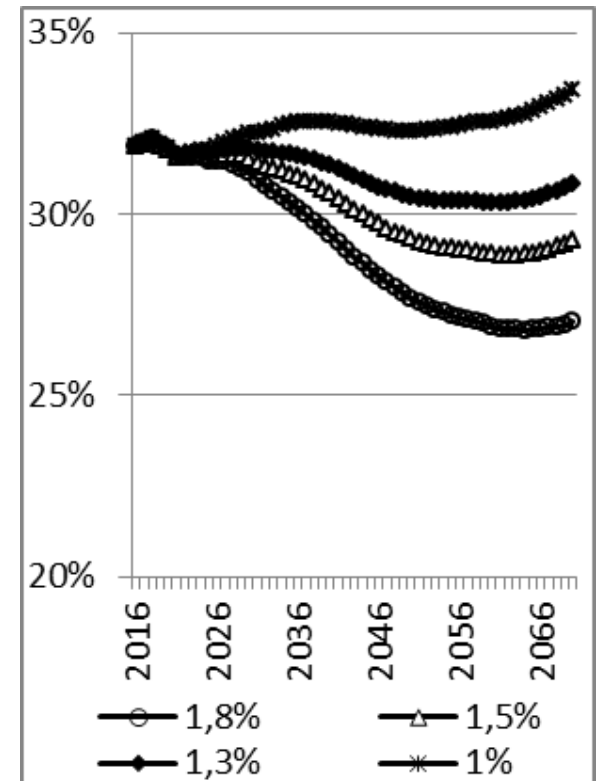
Pension moyenne relative



Âge conjoncturel moyen de départ



Taux de prélèvement

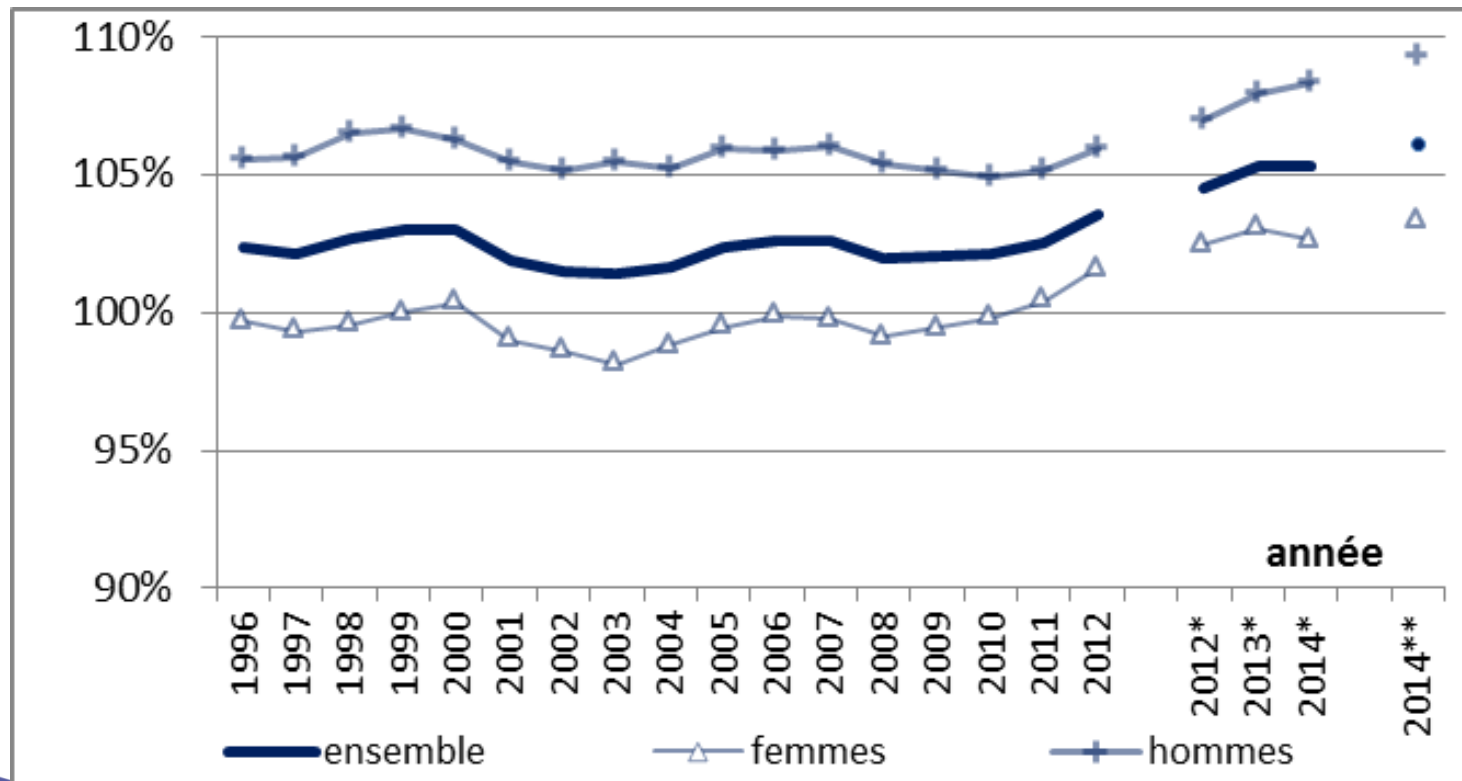


Les évolutions du système de retraite au regard de ses principaux objectifs

Le niveau de vie des retraités

- Une parité de niveau de vie entre les retraités vivant en France et l'ensemble de la population

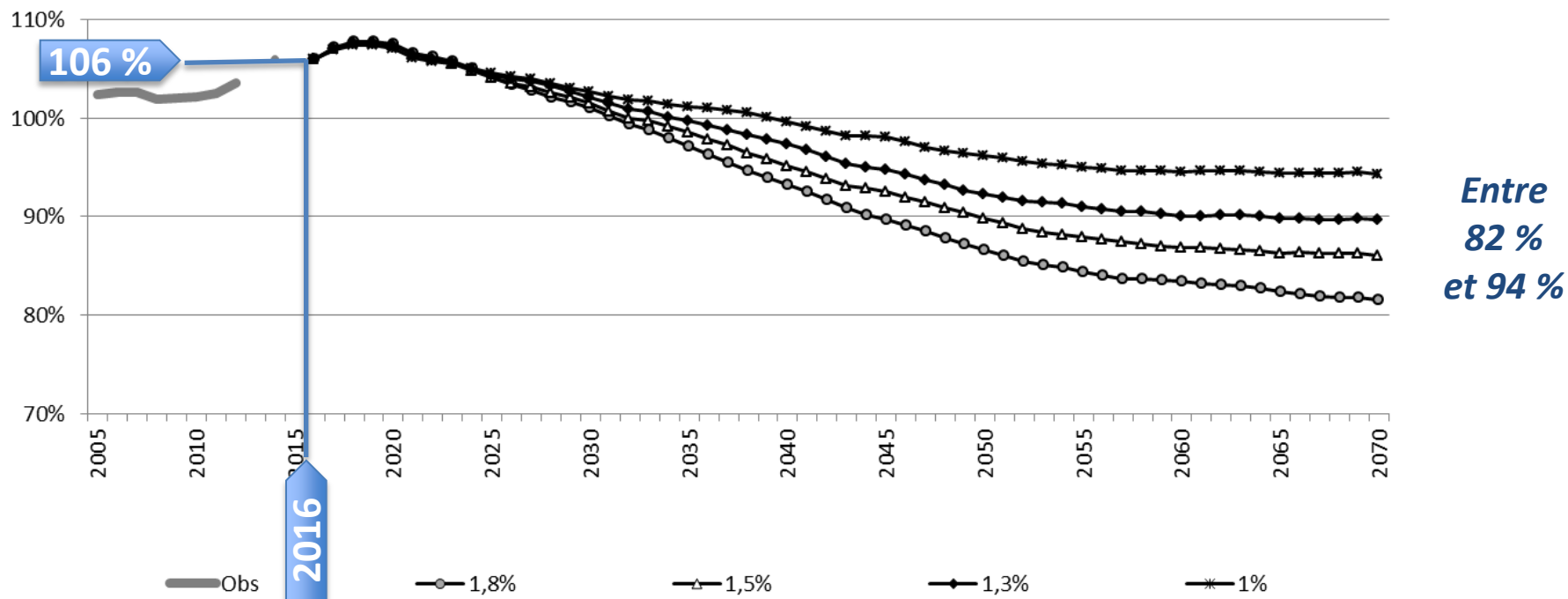
Rapport entre le niveau de vie des retraités
et celui de l'ensemble de la population



Le niveau de vie des retraités

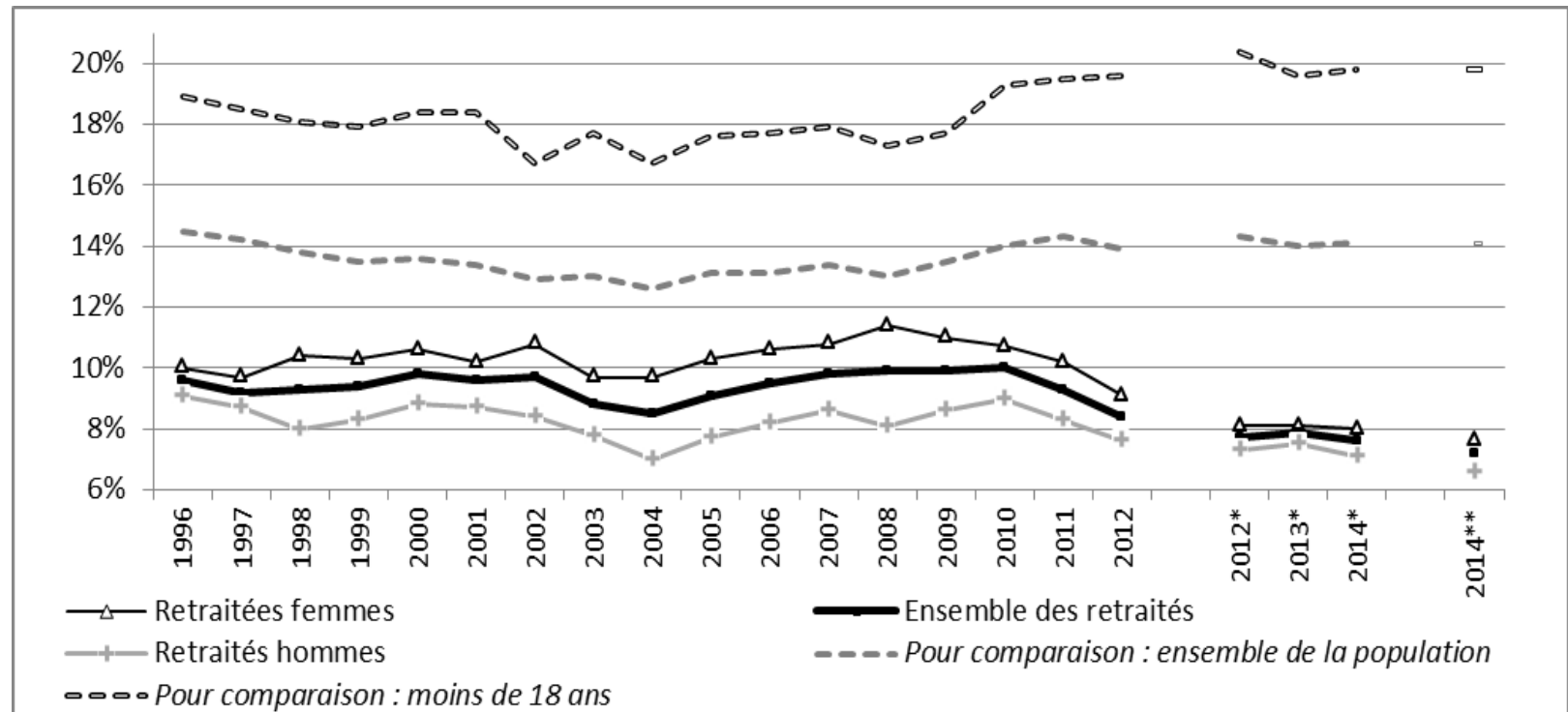
- Un ratio qui devrait diminuer à l'avenir

Rapport entre le niveau de vie des retraités
et celui de l'ensemble de la population



Le taux de pauvreté des retraités

- Le taux de pauvreté des retraités est stable depuis quinze ans environ et plus faible que celui de l'ensemble de la population, et notamment des moins de 18 ans



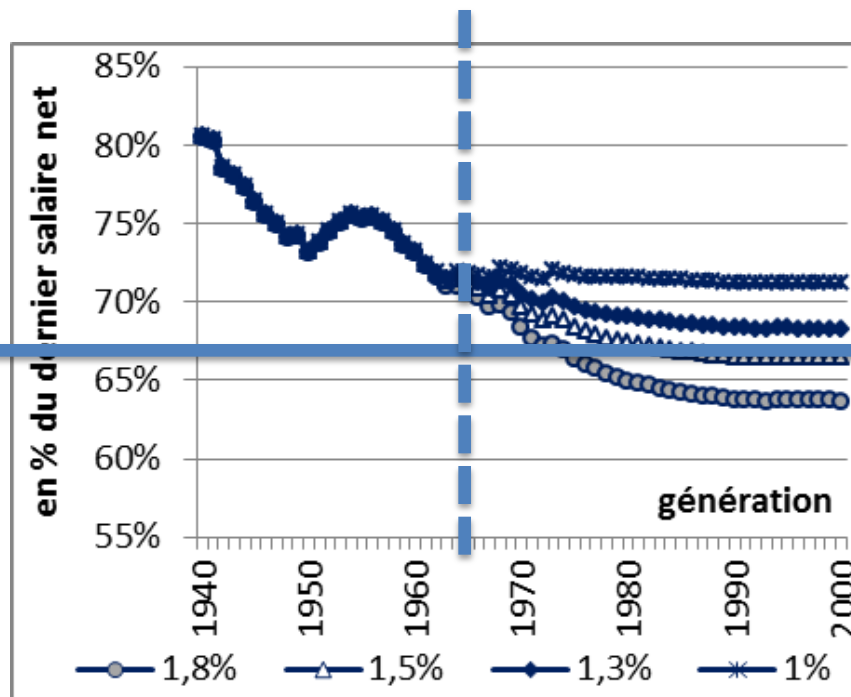
L'équité entre générations

- Le **taux de remplacement** à la liquidation du cas-type de non-cadre du secteur privé à carrière complète
 - Départ au taux plein au régime général, donc avec application du coefficient de solidarité à l'ARRCO (accord du 30 octobre 2015) → coefficient de solidarité **temporaire**

**Sans coefficient
de solidarité ARRCO**

Seuil défini par décret

66,7%



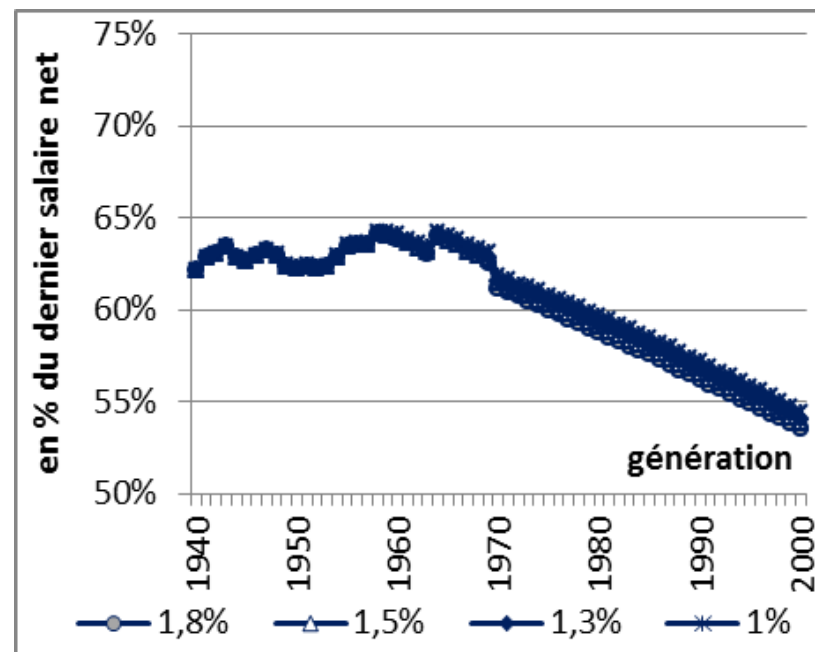
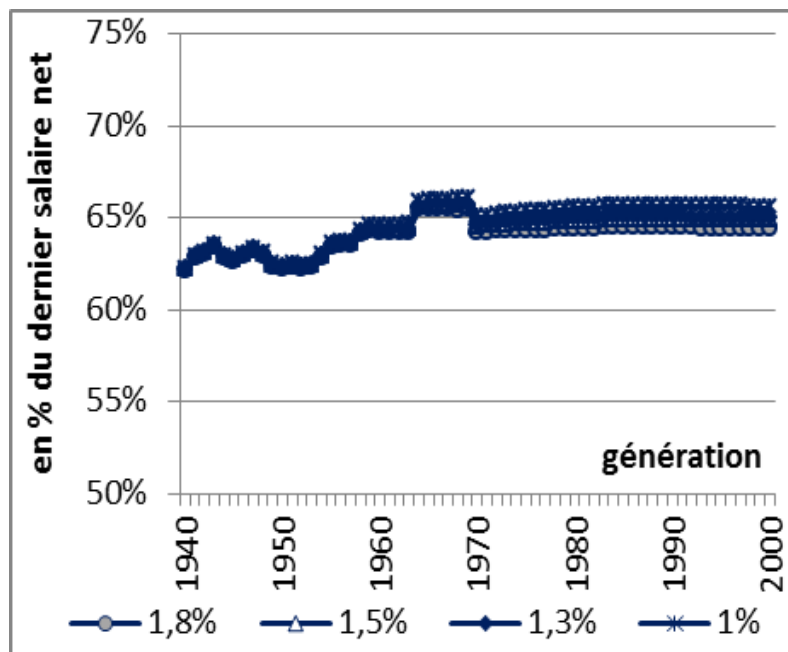
L'équité entre générations

- Le **taux de remplacement** à la liquidation du cas-type de fonctionnaire sédentaire de catégorie B

Deux hypothèses relatives à l'évolution de la part des primes

part de primes stable

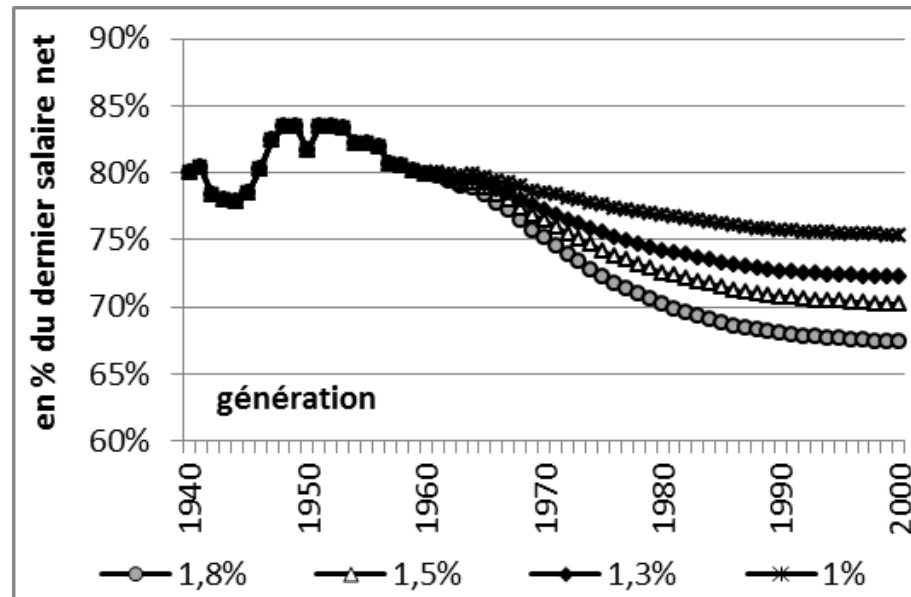
part de primes en hausse



Les pensions des plus modestes

- Taux de remplacement à l'issue d'une carrière entièrement cotisée au SMIC

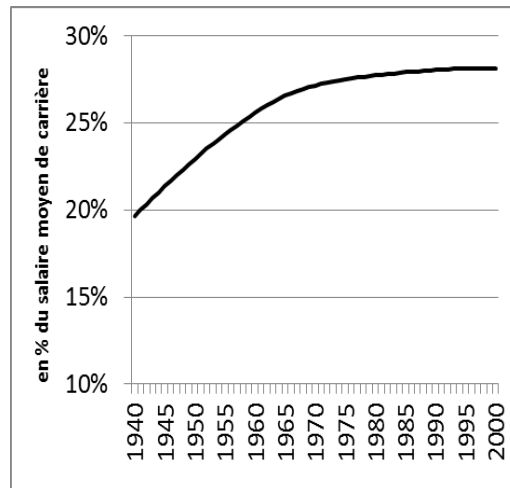
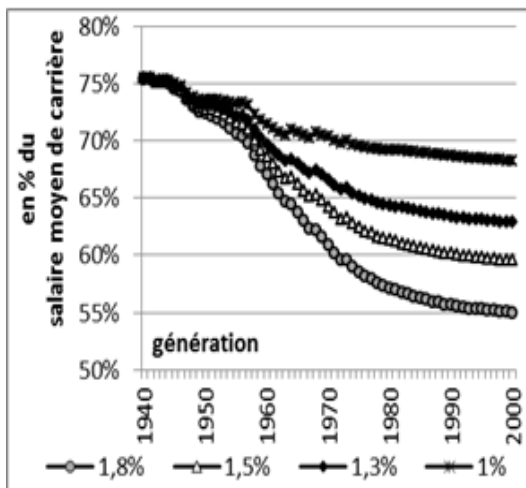
**Sans coefficient
de solidarité ARRCO**



L'équité entre générations : les 4 dimensions

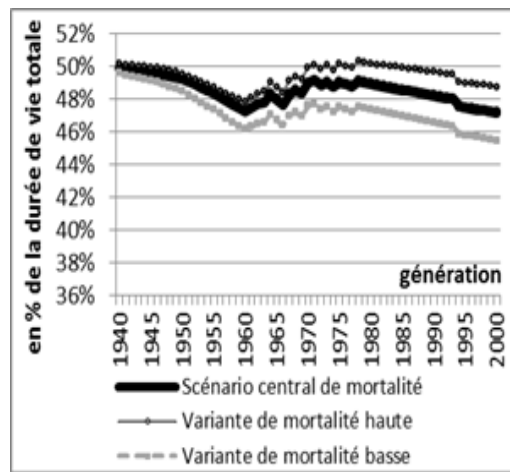
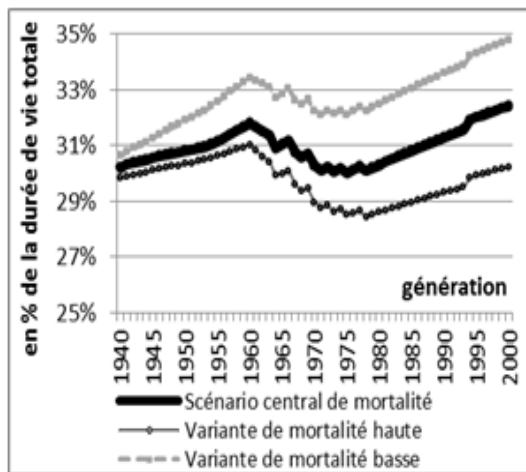
Sur le cas type de salarié non cadre du privé

Taux de remplacement moyen sur cycle de vie



Taux de cotisation moyen

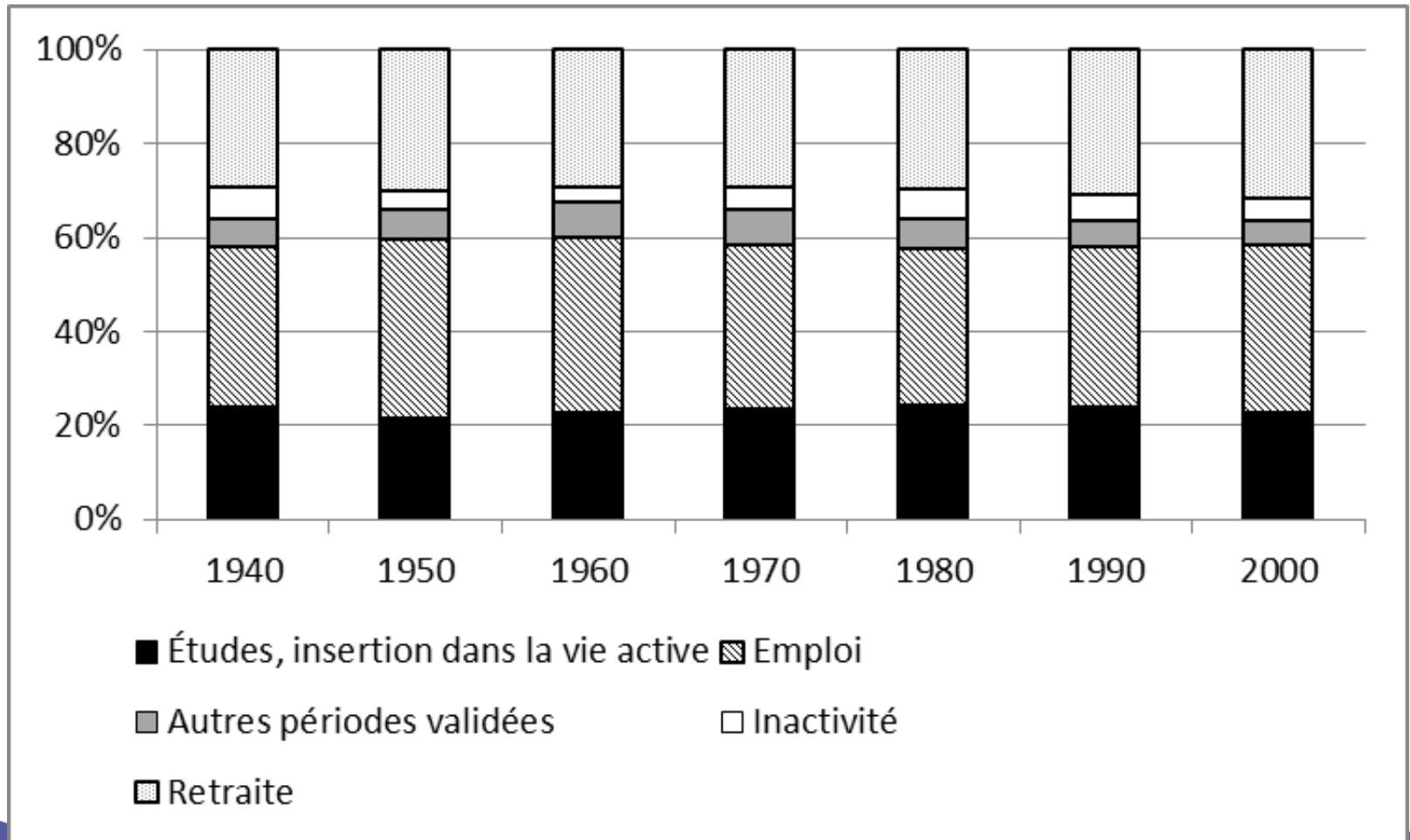
Durée de retraite moyenne relative



Durée de carrière moyenne relative

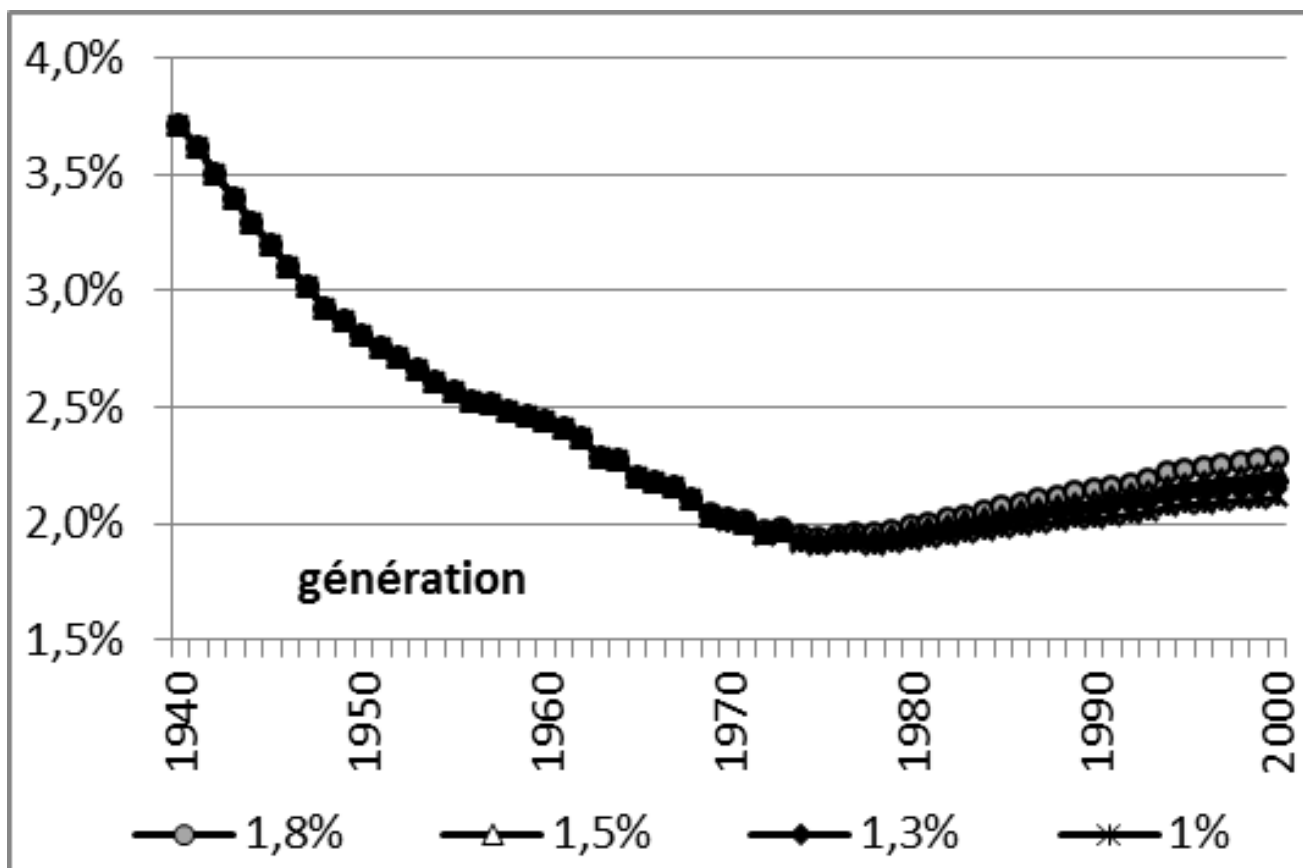
La décomposition de la durée de vie

Moyenne par génération



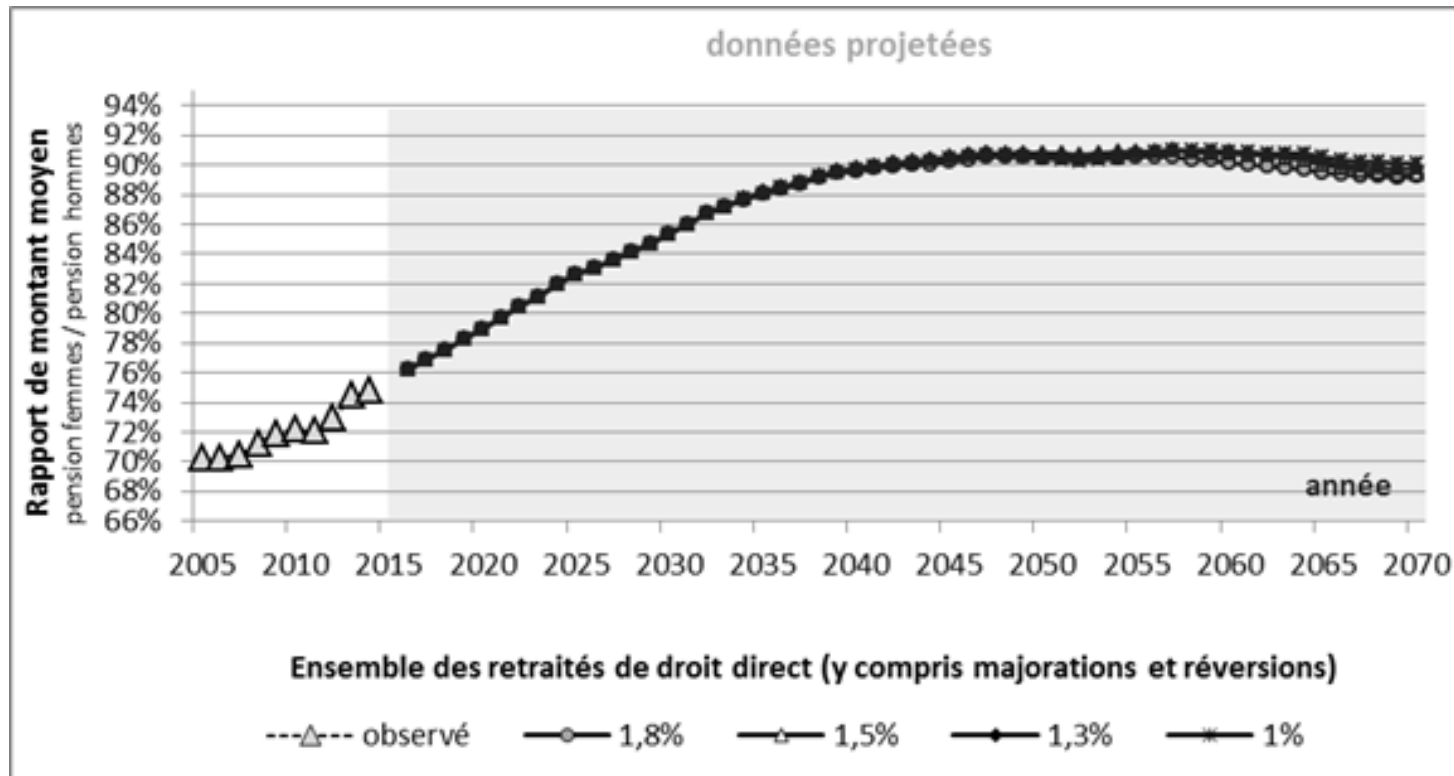
Un indicateur synthétique : le TRI

Taux de rendement interne sur cas type de salarié du privé



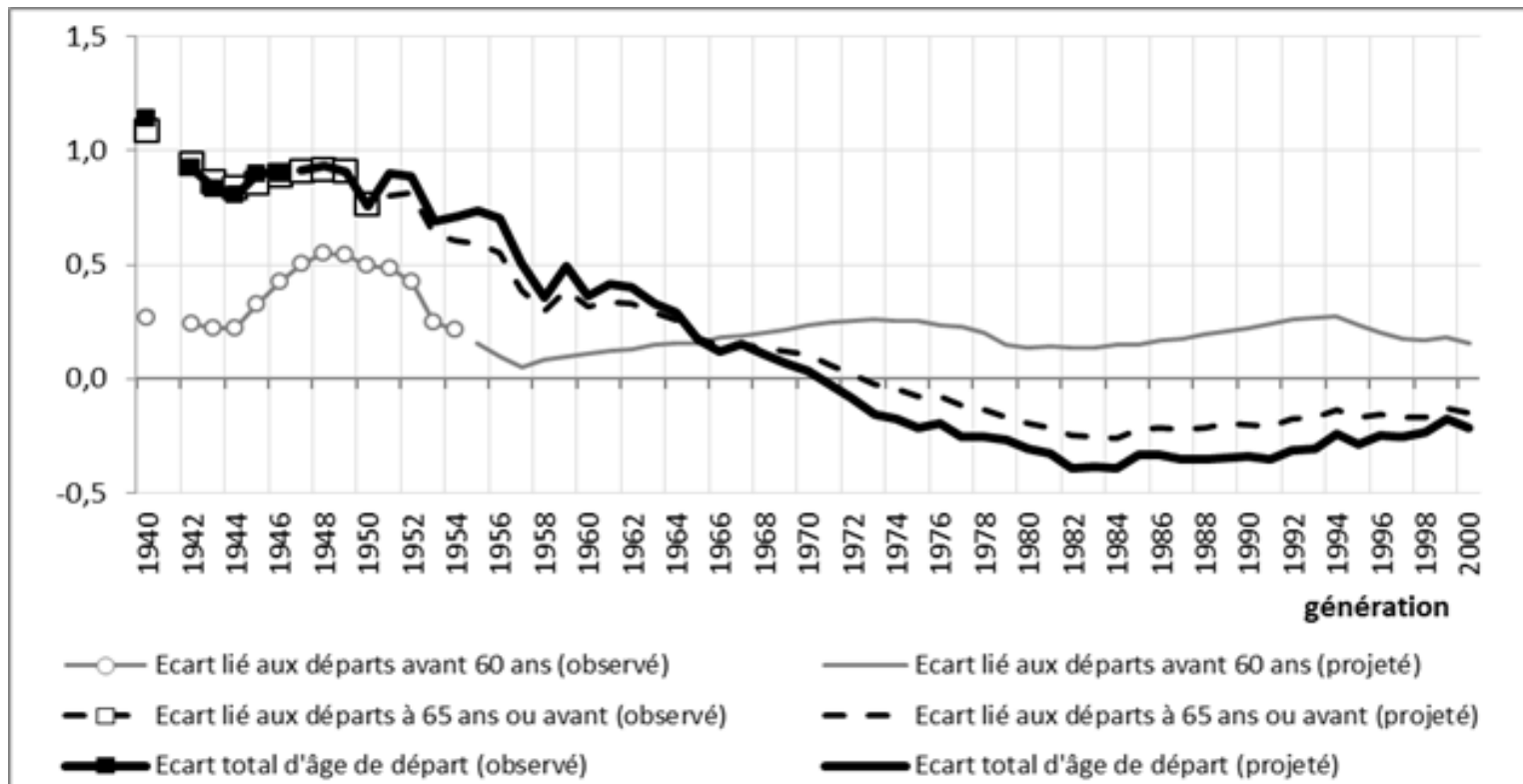
L'équité entre les femmes et les hommes

- L'écart de montant moyen de pension entre les femmes et les hommes se réduirait progressivement, de 25 % actuellement à 10 % à l'horizon de 2070



L'équité entre les femmes et les hommes

- Les femmes partent à la retraite plus tard que les hommes actuellement, mais ce serait l'inverse à partir des générations nées à la fin des années 1960



Mardi 20 juin 2017

Rapport annuel du COR

Evolutions et perspectives des retraites en France

Le rapport, les données et le diaporama de synthèse
disponibles sur <http://www.cor-retraites.fr/article493.html>