

Venez chez nous, vous y serez comme chez vous !

Location courte durée – BUREAUX EQUIPÉS

(par demi-journée, journée) - Semaine et WE – Locaux non fumeurs
pour formations en petit groupe – coachings – entretiens / accompagnements

Accueil convivial, chaleureux dans nos bureaux, installés dans le 13^{ème} (Sud de Paris)

Accès facile par métro, tram (Lignes 14, 7, 6, Tram T3A, à proximité – voir plan)

Si vous êtes Parisien pour une courte durée :

nous sommes à 30 minutes d'Orly en taxi et à proximité de la Gare de Lyon avec la ligne 14

*Nous vous recevons avec vos clients,
comme nous le faisons pour les nôtres.*

Connexion WI-FI Fibre Très haut débit – Eau filtrée fournie –

Café / Thé / Snacks (à la commande – sur demande) - **Parking à la journée** (sur demande)

BUREAU A (24 m²) **pouvant accueillir 4 personnes maxi**

Grand table de réception (en verre)

Canapé

Table mobile pour 4 personnes

Télévision

Caméscope

Vidéoprojecteur

Paperboard

BUREAU B (9 m²) **pour 2 personnes maxi**

Canapé

Fauteuil

Table d'appoint

Tableau mural avec feutres

BUREAU C (10 m²) **pour 3 personnes maxi**

Table modulable, pouvant être refermée en console

Télévision

Caméscope

Paperboard

L'accueil se fait au 17^{ème} étage, les bureaux se trouvent au 6^{ème}.

Tarif durant la semaine

(½ journée : de 9 à 13 H / de 14 à 18 H
(journée : de 9 à 18 H)

Grand Bureau A (24 m²)

½ journée	85 €
Journée	145 €

Bureau B (9 m²)

½ journée	50 €
Journée	85 €

Bureau C (10 m²)

½ journée	55 €
Journée	95 €

Tarif durant le Week-End

Majoration de 20 %

Forfait PAUSE par personne :

Cafés Nespresso / Thés et Tisanes Bio par 0,5 j 2,5 €
Par jour 5,0 €

Avec Snacks par 0,5 j 5,0 €
Par jour 8,0 €

Parking (à la journée) : 10 € Il y a également des parkings publics à proximité

Les prix sont HT + 20 % de TVA. Le règlement s'effectue à la réservation, via Paypal. Une facture globale est établie en fin de mois.

Pour le déjeuner, vous aurez l'embaras du choix. Nous sommes en plein Chinatown. Nombreux restaurants asiatiques et autres, à petits prix, à proximité.

Faisons connaissance.

Pour tout renseignement, contactez – moi, durant ou hors heures de bureau.
Si je ne suis pas là, vous pouvez me laisser un message, sur ma ligne directe au

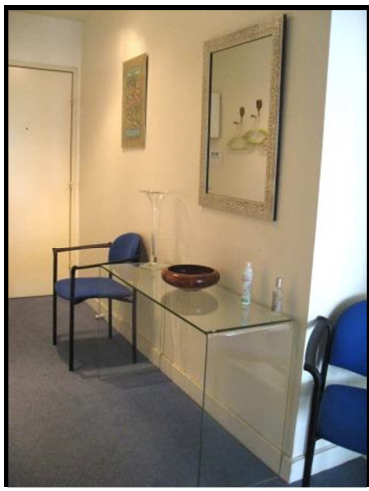
01 83 81 67 97

Pour les réservations, merci d'appeler, de 9 H à 12 H 30 et de 14 H à 18 H au

01 45 85 02 69.

Au plaisir de vous recevoir

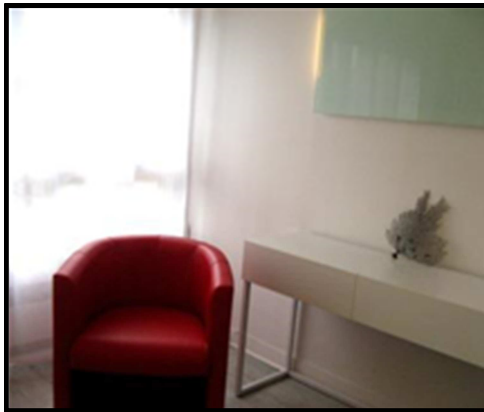
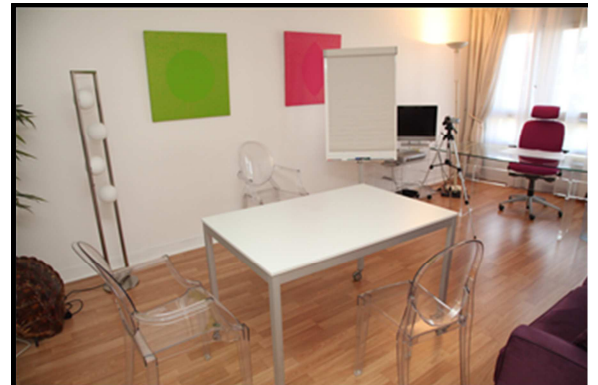
Eva DEPECKER



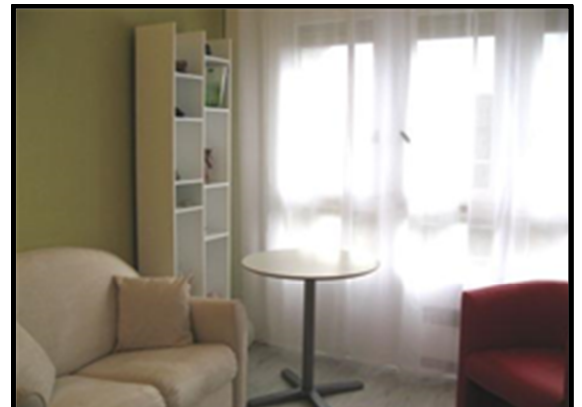
Hall et Coin CAFE



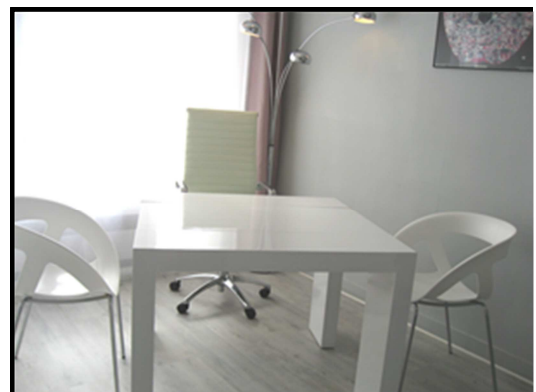
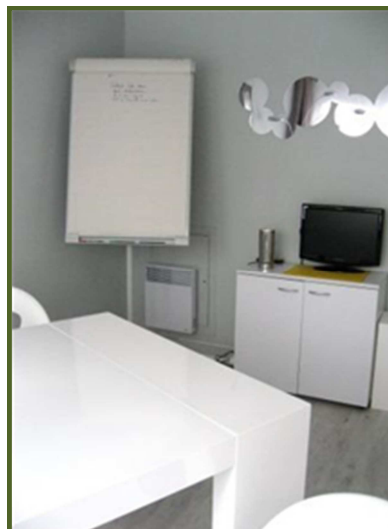
Bureau A – 3 à 4 personnes



Bureau B – 2 personnes



**Bureau C
3 personnes**



EM 2000

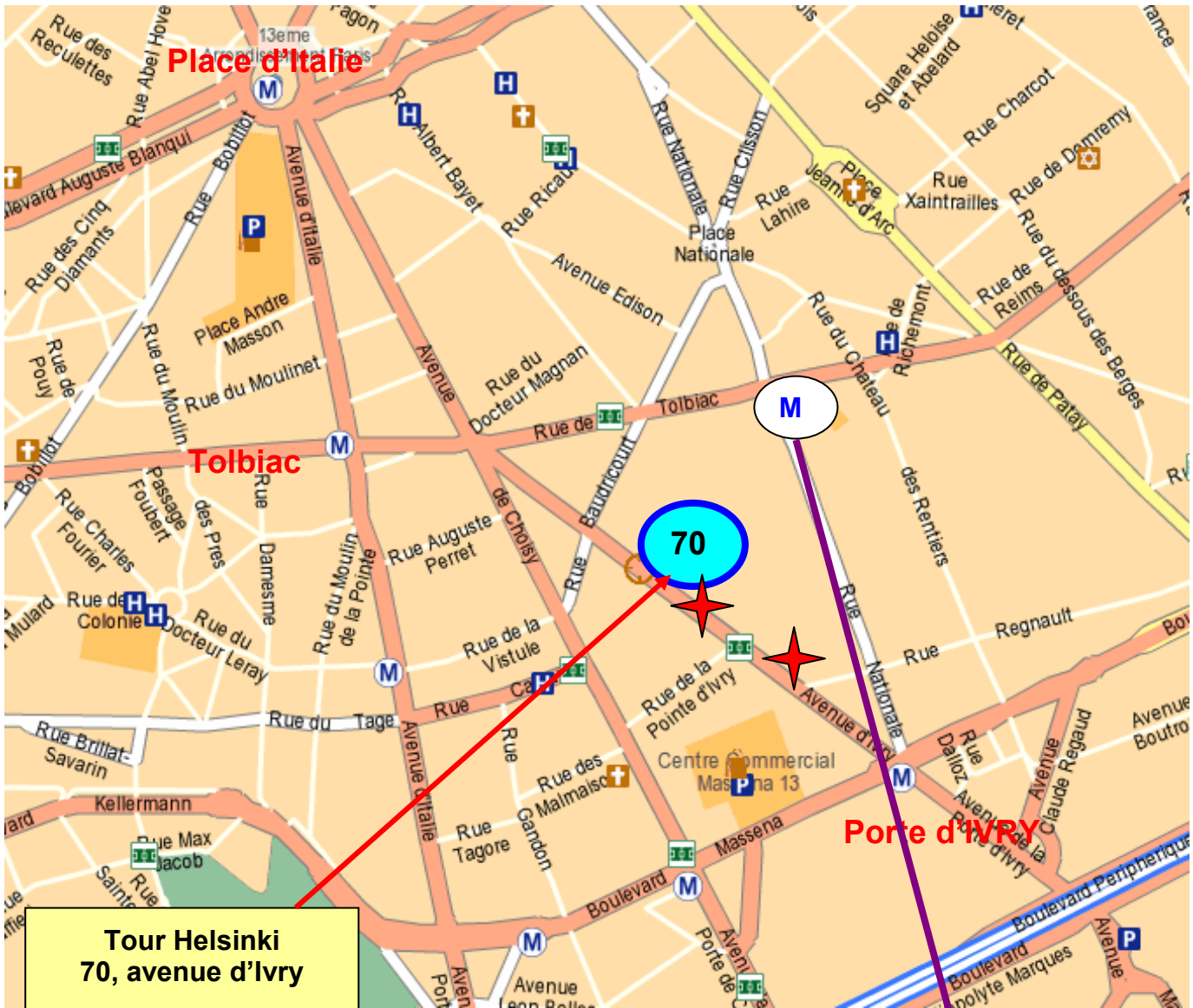
70, avenue d'Ivry – **Tour Helsinki** - 75013 PARIS - **01 45 85 02 69**

Pour entrer dans la Tour HELSINKI, vous montez sur la dalle par l'escalator - escaliers extérieurs ou ascenseur Vous tournez directement à gauche

Vous avez rendez-vous au 17^{ème} Etage

1^{ère} porte à droite en sortant de l'ascenseur

A l'entrée INTERPHONE : composer le #0196📞, nous vous ouvrirons.



feux de signalisation 

En venant de Paris :

- ♦ **Place d'Italie** (Lignes 5 et 6)
Descendre l'Avenue de Choisy et au carrefour, emprunter l'Avenue d'Ivry (10' à pied)
- ♦ **Tolbiac** (Ligne 7)
Descendre la rue de Tolbiac entre la BNP et la Pharmacie et, au carrefour, prendre l'avenue d'Ivry en diagonale à droite.
- ♦ **Olympiades** (Ligne 14)
Emprunter la Rue de Tolbiac, jusqu'à la Rue Beaudricourt. Prendre la rue Beaudricourt, jusqu'à l'Avenue d'Ivry. Tourner à gauche dans l'Avenue d'Ivry
La Tour est sur le trottoir de gauche, après le Collège Gustave Flaubert.

En venant de Banlieue :

Porte d'Ivry (Ligne 7 ou Tram T3).

Emprunter l'Avenue d'Ivry – la Tour est juste après le 2^{ème} feu à droite (escaliers extérieurs – Fontaine Wallace rouge)

Olympiades
Ligne 14