



ARCHITECTURE D'INTERIEUR - DESIGN

694



ACCOMPAGNEMENT ET PRESTATIONS

Nous pouvons vous accompagner dans votre projet, quelque soit sa localisation.

EXPERTISE (IMMOBILIÈRE)

Vous avez besoin des conseils d'un professionnel (architecte d'intérieur, maître d'œuvre) pour connaître le potentiel de l'aménagement de votre espace.

AVANT-PROJET APS-APD

Pour tous vos projets de construction ou de rénovation, atelier 694 réalise une étude personnalisée. Relevé à réaliser (état des lieux), prises de côtes et établissement des vues en plan, coupes et façades. Esquisses : plans, élévation, et perspectives selon le besoin du projet. Estimatif de l'avant projet.

PROJET DÉTAILLÉ DCE- PRO

Sur la base de l'avant projet Nous réalisons un dossier de plans détaillés servant à la consultation des entreprises et à la bonne réalisation du projet. plans 1/50e , coupes, façades, plans de détails d'exécutions 1/20e et l'ensemble des pièces écrites tels que CCTP, DPGF.

SUIVI DE CHANTIER ACT VISA

Respect de l'enveloppe financière et de la réalisation du projet. Respect de la mise en oeuvre suivant les normes en vigueur.

ADMINISTRATIFS PC DP

Accompagnement auprès des services instructeurs tels que les ABF. Demande de permis de construire Déclaration préalable

Gwennola Bothorel

Comédienne pendant une vingtaine d'années à Paris après une formation au conservatoire d'art dramatique, elle choisit de revenir à ses racines bretonnes il y a cinq ans.

Passionnée d'arts décoratifs, elle y ouvre alors l'Atalante, une boutique de décoration et d'ameublement qui ressemble à un décor de théâtre, agrémenté d'objets aussi hétéroclites qu'inattendus.

Gwennola Bothorel exerce également ses talents de

décoratrice à travers divers projets d'agencement pour des particuliers, alliant avec subtilité objets, couleurs et matières.

Elle est remarquée par l'émission « La Maison France 5 » et divers magazines professionnels comme Art & décoration et Côté Ouest. Dans tous ses projets, on perçoit un sens de l'harmonie, ce goût des perspectives apaisantes, de l'ampleur des volumes rehaussés par l'omniprésence du bois, des textiles, des œuvres d'art. Elle porte toujours

la même attention à la lumière, aux jeux d'éclairage, aux liens entre l'intérieur et l'extérieur...

Sous sa direction, les intérieurs se changent en autant de spectacles, combinant les perspectives ; ils prennent du sens, s'ancrent dans notre époque sans rien renier de leur passé. Sa vision dépasse largement le cadre de l'architecture d'intérieur et du design : elle met en forme les rêves de ses clients, les rendent visibles et désirables, en un mot, habitables.



Emmanuel Denizot

Architecte d'intérieur de formation et ayant toujours principalement œuvré dans le domaine de l'architecture, Emmanuel Denizot a acquis depuis plus de vingt ans une réputation solide de compétence et de professionnalisme, tant dans les domaines des marchés publics que privés.

Il collabore avec diverses agences d'architecture telles : que A5a Architectes, BBM

Structure, Agence Damian Uniack, Agence F&B Henry Structure, Indoors, en tant que chef de projets. Il travaille aussi avec des institutions comme le Conseil Régional de l'Ordre des Architectes, l'académie d'architecture et aussi l'Établissement Public du Grand Louvre pour la Mission Tuilerie. Il utilise quotidiennement cette expérience, pour répondre aux besoins et aux exigences de maîtres d'ouvrages dans un souci de réactivité et d'évolution.

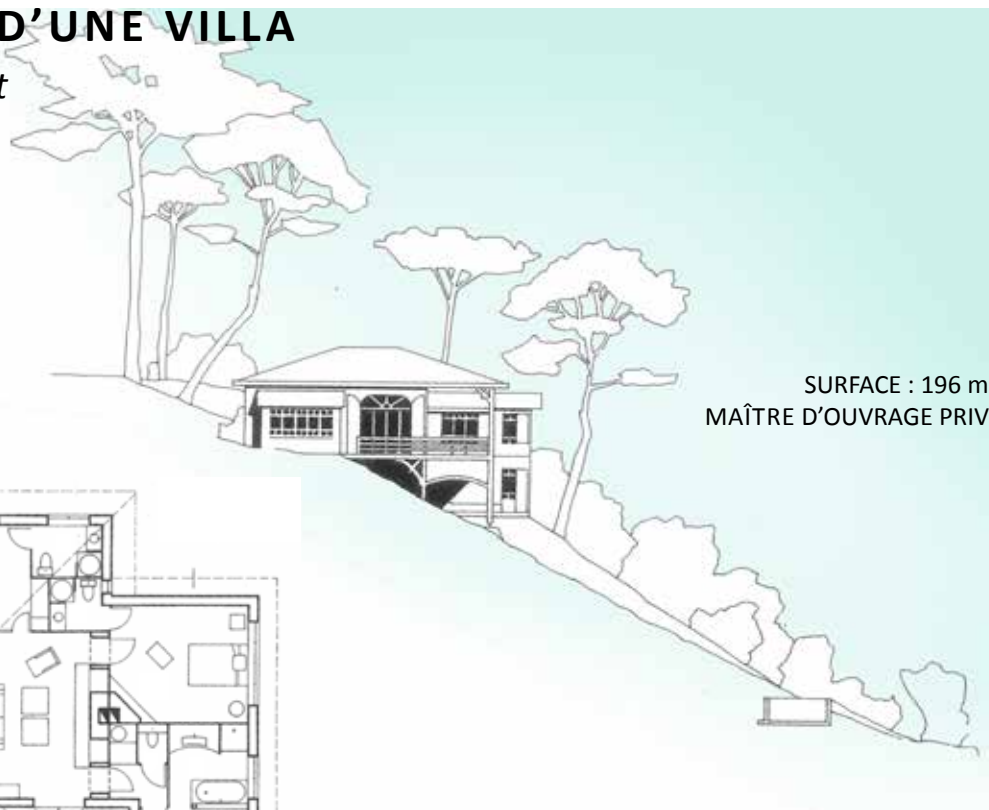
Il ne s'agit pas seulement de bâtir, mais de conseiller, d'améliorer, de progresser sans arrêt pour un résultat durable dans le temps en terme d'architecture et de fonctionnalité.

Pour s'adapter à la spécificité de chaque projet, il est sans cesse en quête de nouveaux procédés, et matériaux... et attache un intérêt particulier à faire évoluer son architecture dans une démarche environnementale forte.

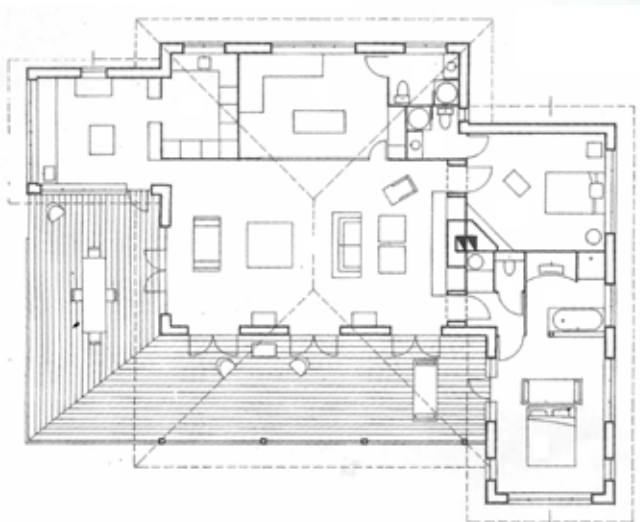


RÉALISATION D'UNE VILLA

33950 Cap Ferret



SURFACE : 196 m²
MAÎTRE D'OUVRAGE PRIVÉ



Au Cap Ferret, la villa est posée sur la dune avec une plage et la mer en contrebas.

Elle est insérée dans une forêt de pins maritimes.

Le parti architectural se veut en corrélation avec la région, son environnement et la tradition locale.

Le bardage bois, les fenêtres typiques de la région Bordelaise et la loggia frontale ont été choisis pour mener à bien ce projet.

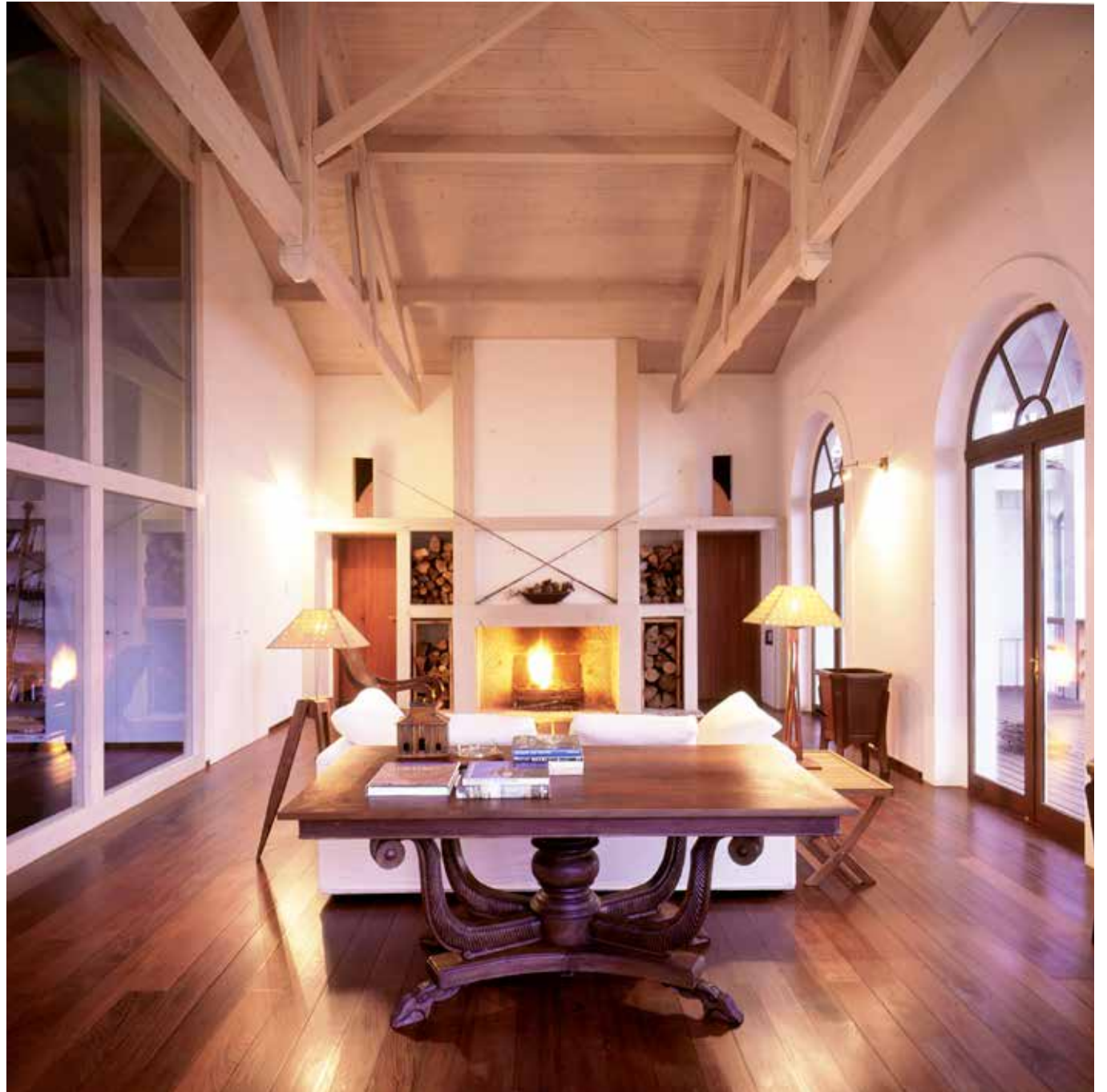
La façade est constituée en pin maritime peint, tout comme celle des maisons de pêcheurs.

L'aménagement intérieur est à la fois simple et fonctionnel.

Une grande attention a été portée sur les ouvertures et les baies, permettant à chaque instant d'avoir une vue sur le paysage changeant au gré des marées.











ÉTUDE DE FAISABILITÉ

33950 Cap Ferret



SURFACE : 165 m2

PHASE ESQUISSE

MAÎTRE D'OUVRAGE : PRIVÉ

ÉTUDE DE FAISABILITÉ

33950 Cap Ferret

SURFACE : 125 m²
PHASE ESQUISSE
MAÎTRE D'OUVRAGE : PRIVÉ



RESTRUCTURATION D'UNE HABITATION ET CRÉATION D'UNE VÉRANDA

ASNIÈRES 92600

Après dépose de la terrasse existante en partie nord, afin de retrouver le niveau du terrain naturel existant, une véranda sera adossée à la façade nord. Elle desservira le rez de chaussée actuel.

En façade sud une baie sera ouverte, dans sa dimension et son aspect elle sera identique aux baies existantes.

Cette création vient en continuité avec l'architecture existante et contribue à une amélioration d'aspect du bâtiment côté cour, notamment au profit du voisinage.

SURFACE : 135 m²

MAÎTRE D'OUVRAGE : PRIVÉ



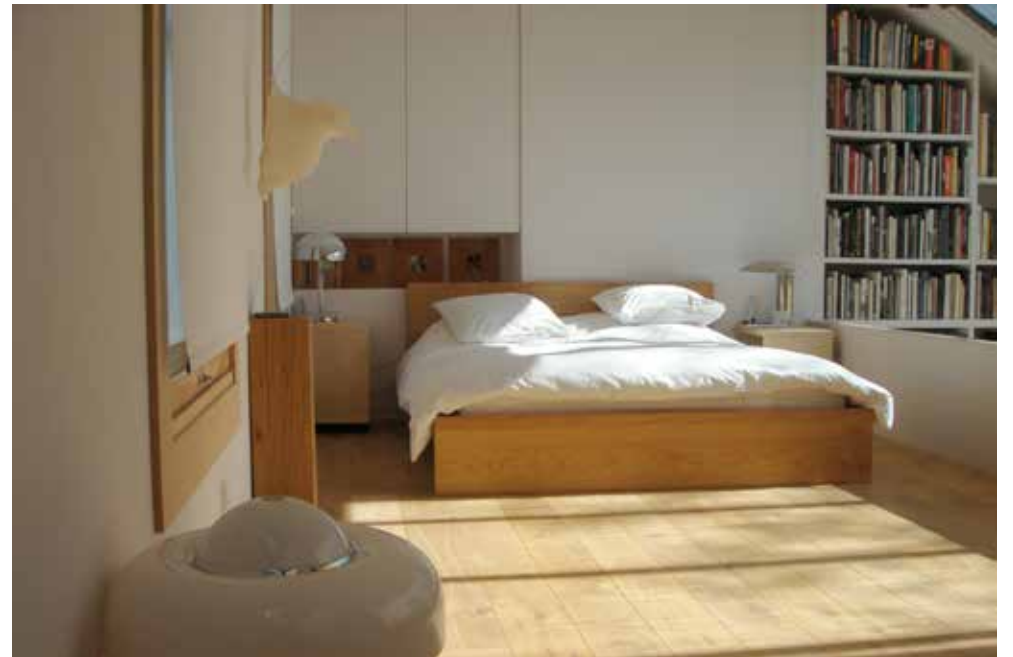


SURÉLEVATION D'UNE MAISON DE VILLE

RUE BAUDOIN PARIS 75013

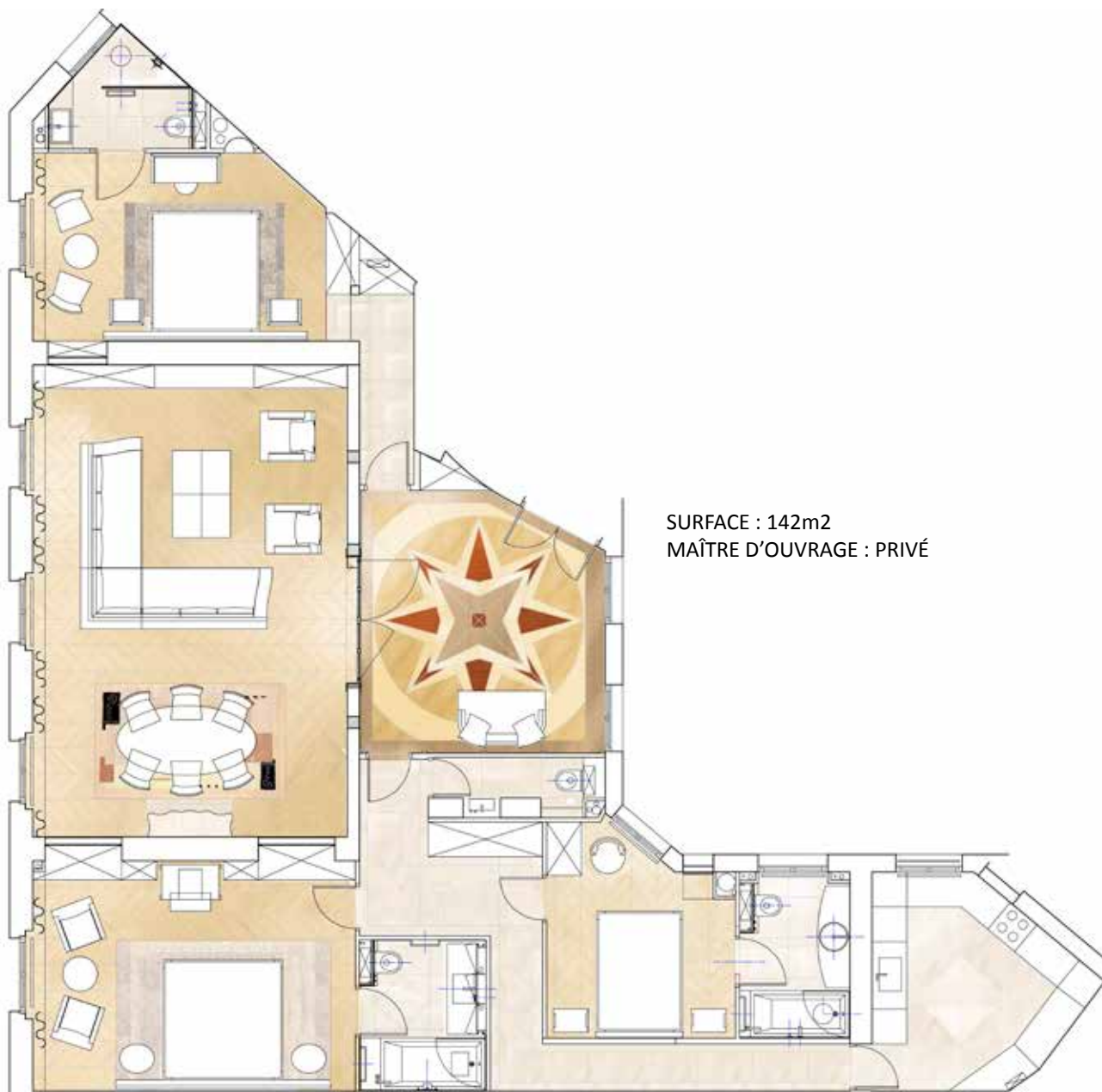
SURFACE : 105 m²
MAÎTRE D'OUVRAGE PRIVÉ



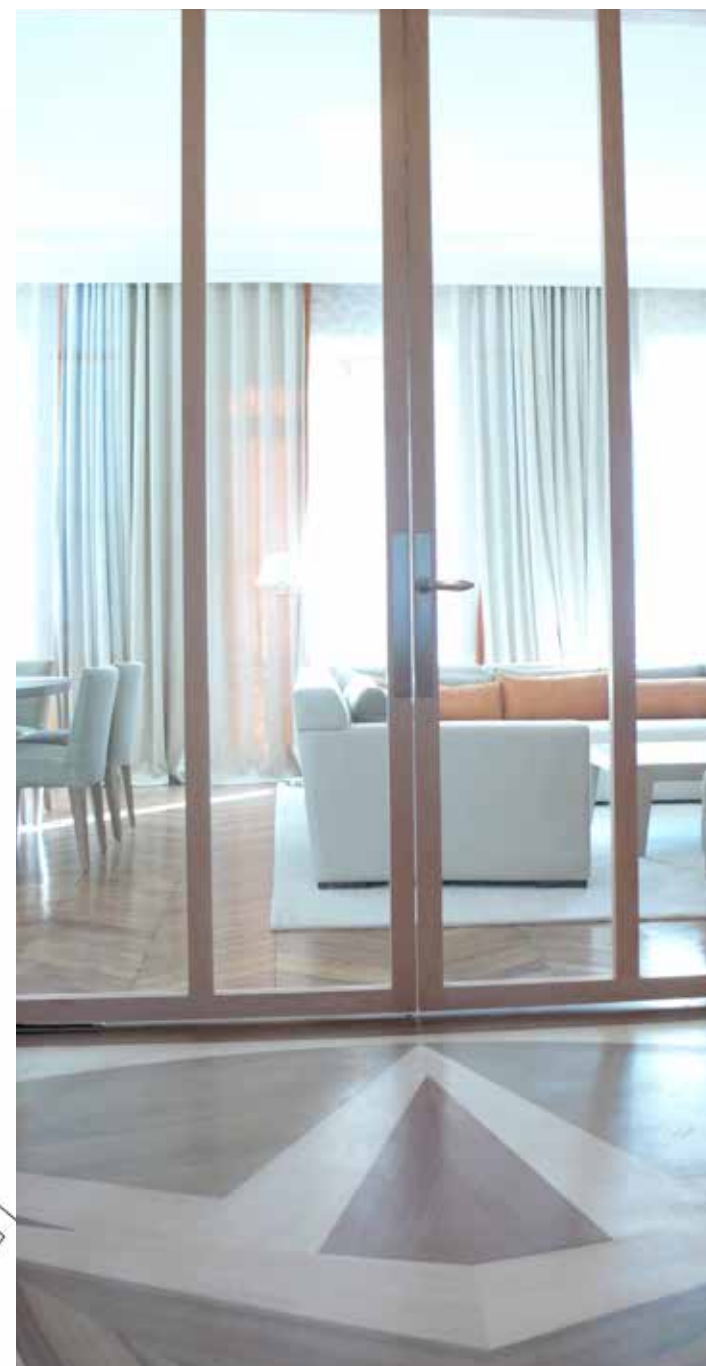


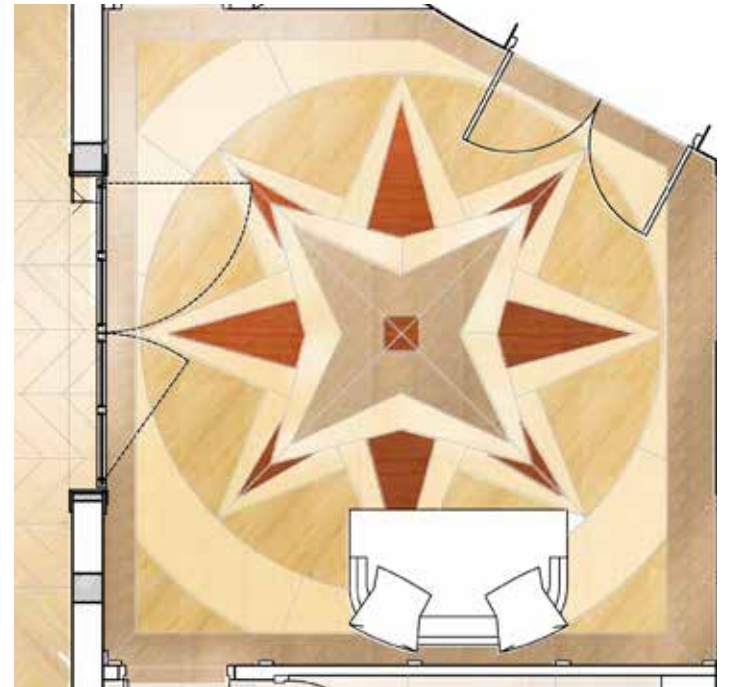
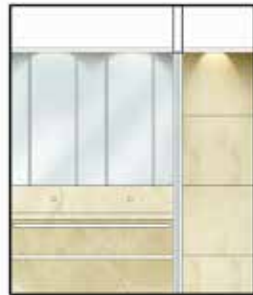
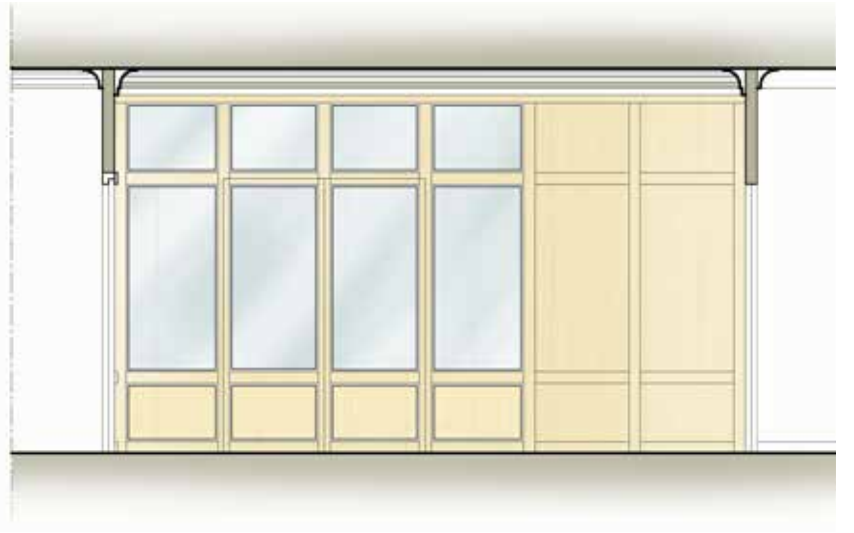
APPARTEMENT DE GRAND STANDING

RUE CHRISTOPHE COLOMB PARIS 75016



SURFACE : 142m²
MAÎTRE D'OUVRAGE : PRIVÉ





DÉCORATION D'UNE MAISON DE CAPITAINE

56840 ÎLE D'ARZ

Cette authentique maison de capitaine a été totalement réaménagée en fonction de la lumière et du jardin.

Elle est réalisée comme une maison de vacances où il fait bon vivre. C'est un lieu de retrouvailles et de repos, loin du tumulte de la ville.

Le choix des couleurs est important car il se marie avec l'environnement très naturel et un peu sauvage de cette partie de l'île.

Les tons choisis sont volontairement d'aspect très mat. Ce sont des dégradés de bleu qui rappellent la mer.

Le mobilier se fait simple et discret mais en totale harmonie.



SURFACE : 140 m2
MAÎTRE D'OUVRAGE : PRIVÉ

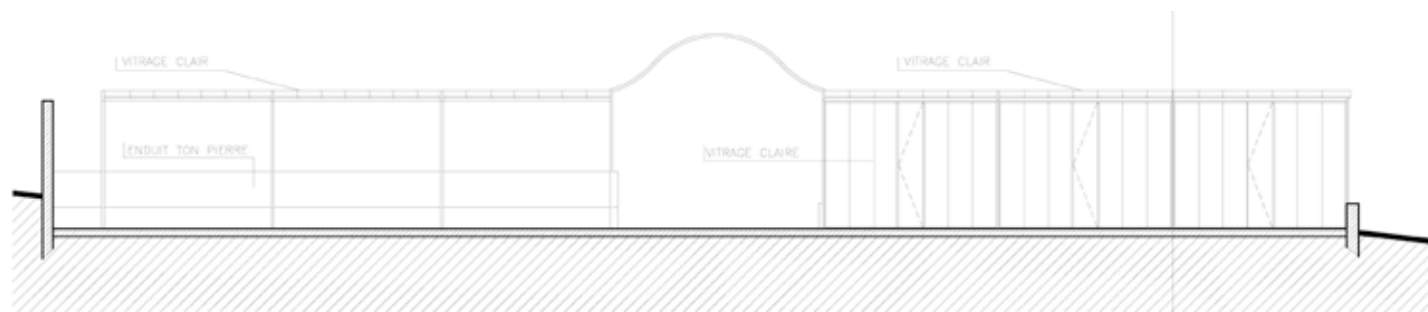


CRÉATION D'UNE PERGOLA ET D'UNE SERRE

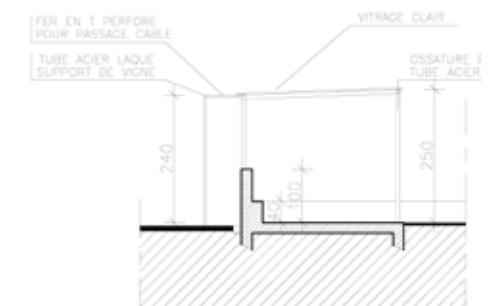
MARMAC 24220



SURFACE : 125 m2
MAÎTRE D'OUVRAGE : PRIVÉ



FAÇADE NORD - EST



COUPE SUR PERGOLAS

**CRÉATION D'UNE HABITATION
PRINCIPALE EN OSSATURE BOIS**
SAINT-JULIEN 21490



RÉNOVATION et DÉCORATION D'UNE MAISON

VANNES 56000



SURFACE: 180 m2
MAÎTRE D'OUVRAGE : PRIVÉ



Cette maison est un ancien atelier de second rang.
L'esprit «Atelier» revisité est la base de cette décoration.

Le bois est très présent, que ce soit le bardage, la conservation des poutres,
les volets, l'escalier ou les portes anciennes.

Le choix des couleurs dynamise l'ensemble et lui donne son caractère
particulier.





CRÉATION DE CINQ CHAMBRES D'HÔTES...

Le projet consiste à la création de cinq chambres d'hôtes, avec une capacité de réception de moins de quinze personnes.

Une piscine couverte et un bassin de nage seront créés.
Une partie de la grange actuelle sera transformée en orangerie.

Le bassin extérieur est de type écologique et un bassin végétalisé en pourtour assure son bon fonctionnement.

Le parti architectural permet de traduire la simplicité et la modularité des lieux, tout en présentant des façades élégantes mariant des matériaux contemporains sans ostentation avec d'autres plus traditionnels.

Il s'agit d'exprimer un parti lumineux, alliant la convivialité des espaces avec la qualité de l'environnement.



SURFACE : 225 m2
MAÎTRE D'OUVRAGE PRIVÉ

ET D'UN ESPACE AQUATIQUE

Pigneguy 32230 Monlezon





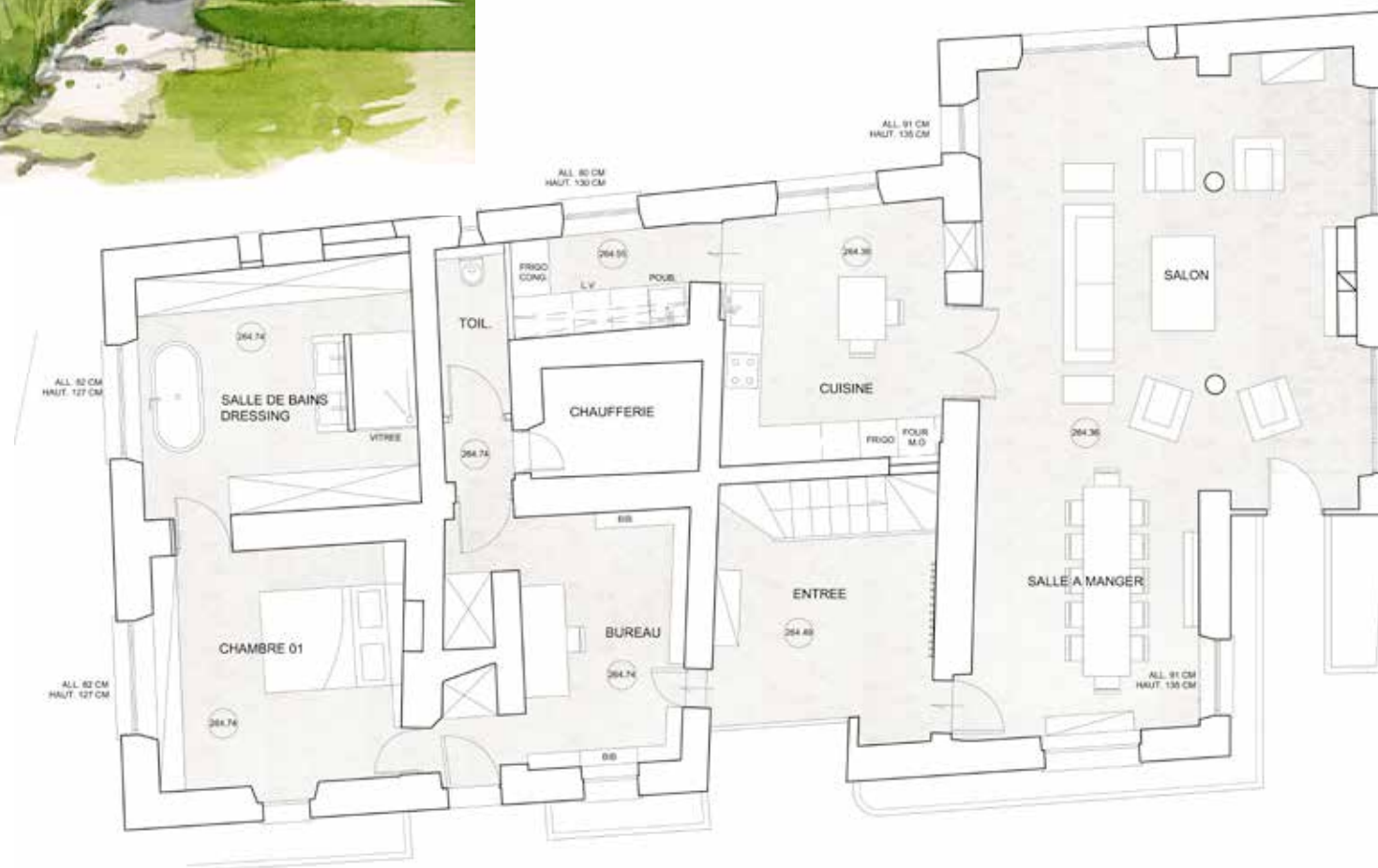
RÉNOVATION D'UNE BASTIDE EN PROVENCE

Lorgues 83510

La réhabilitation de cette demeure de caractère a consisté à préserver son caractère original, tant au niveau des matériaux employés que de la mise en œuvre de ceux-ci.

Les restanques ont été remises en état et les plantations repensées.

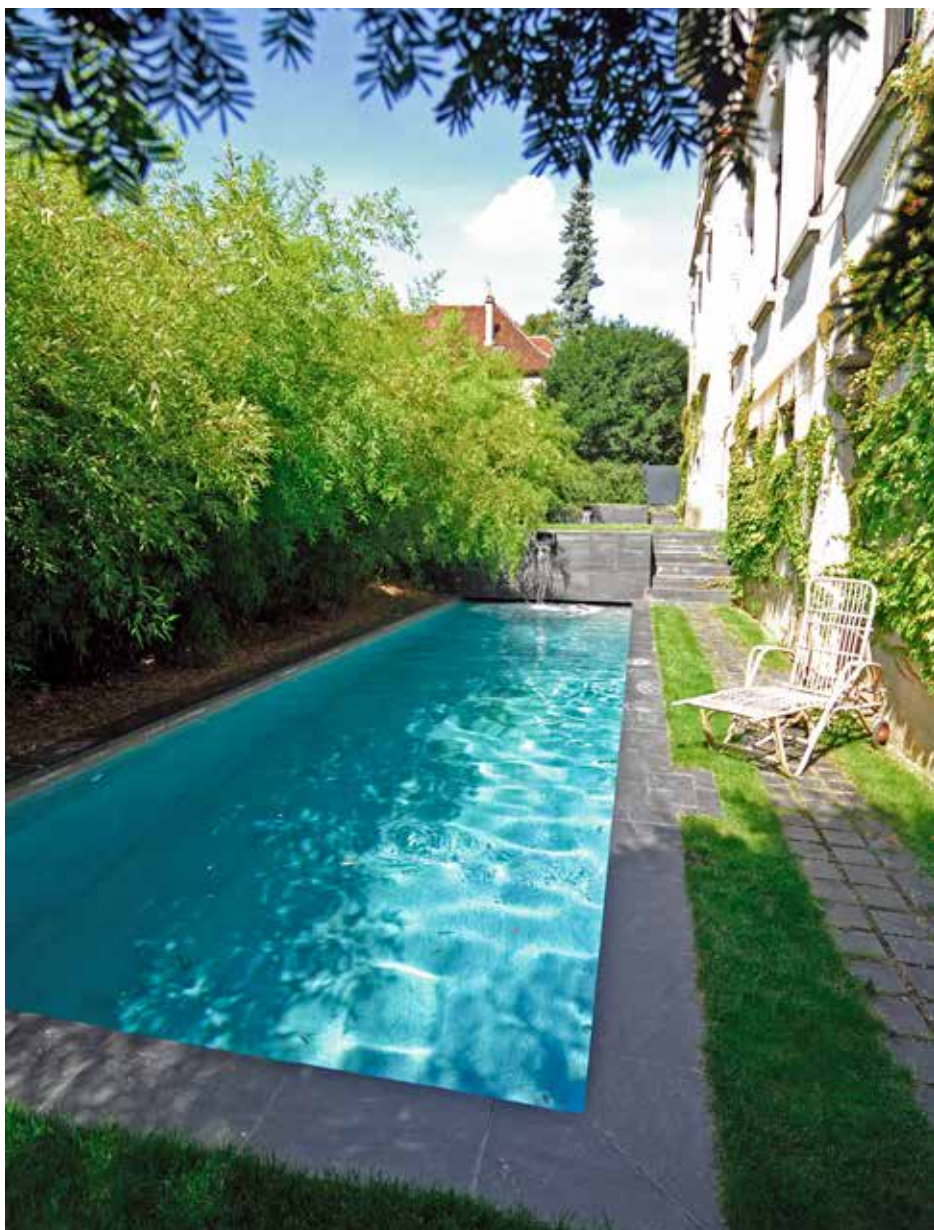
SURFACE : 185 m²
MAÎTRE D'OUVRAGE : PRIVÉ



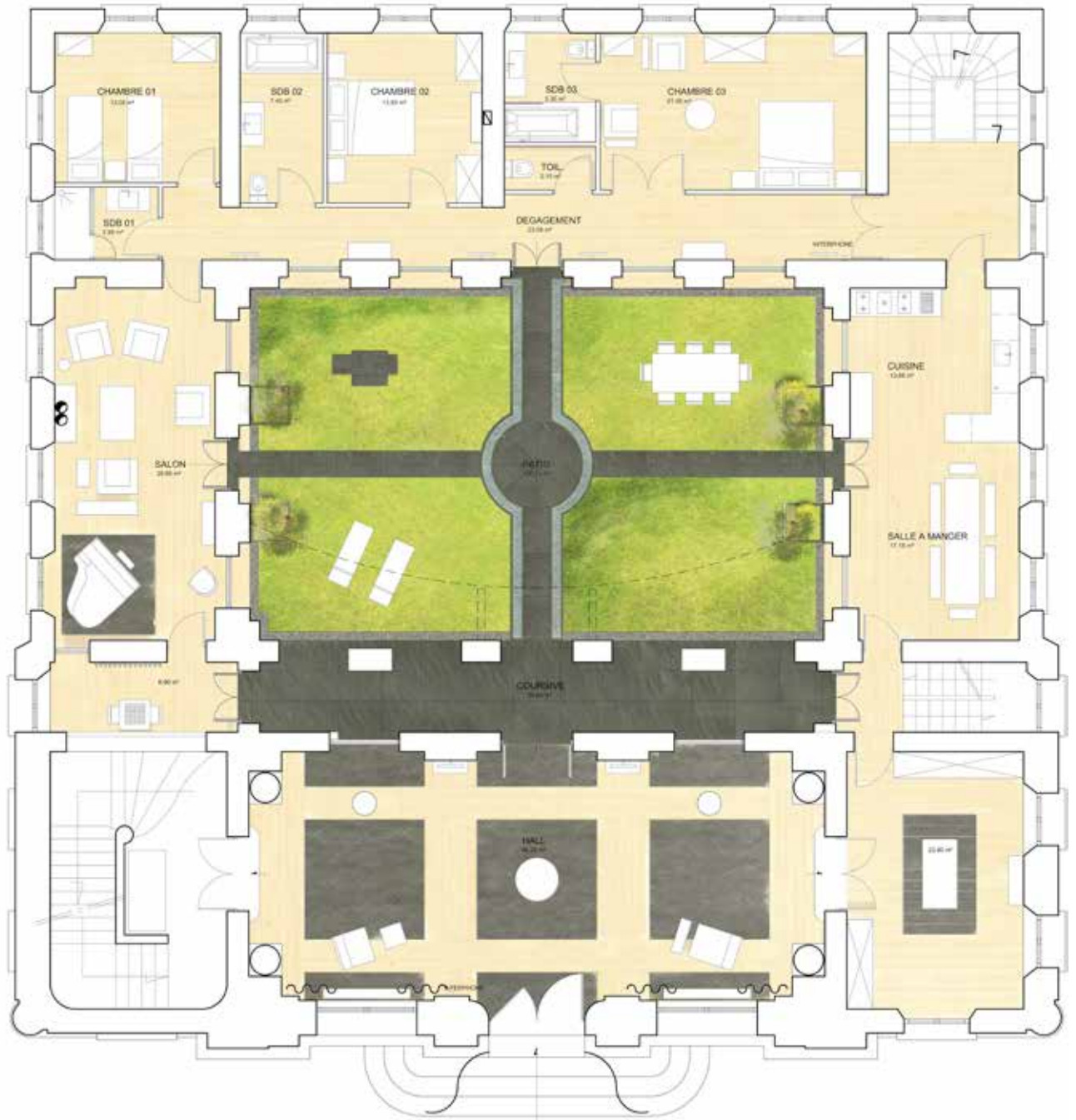


RÉHABILITATION D'UNE DEMEURE DE PRESTIGE

89300 Joigny



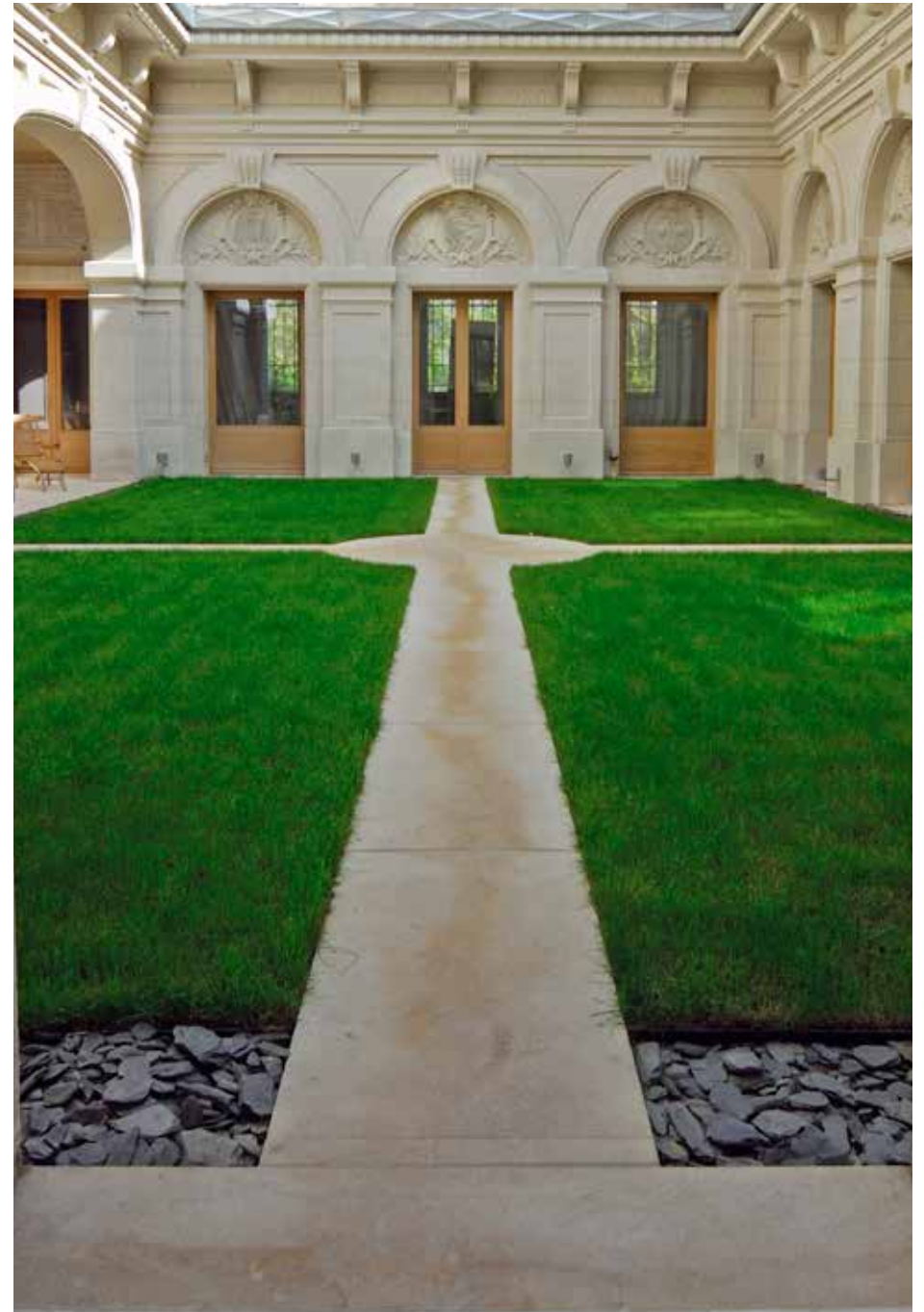




Cet édifice remarquable datant du début du siècle, avait pour vocation première d'être le premier établissement bancaire de la Caisse d'Épargne.

Le but de sa rénovation fut de garder son caractère originel et d'en faire un endroit de vie agréable et convivial, par la création d'un patio donnant accès aux quatre points cardinaux de la villa .

Un bassin de nage fut créé aux abords.



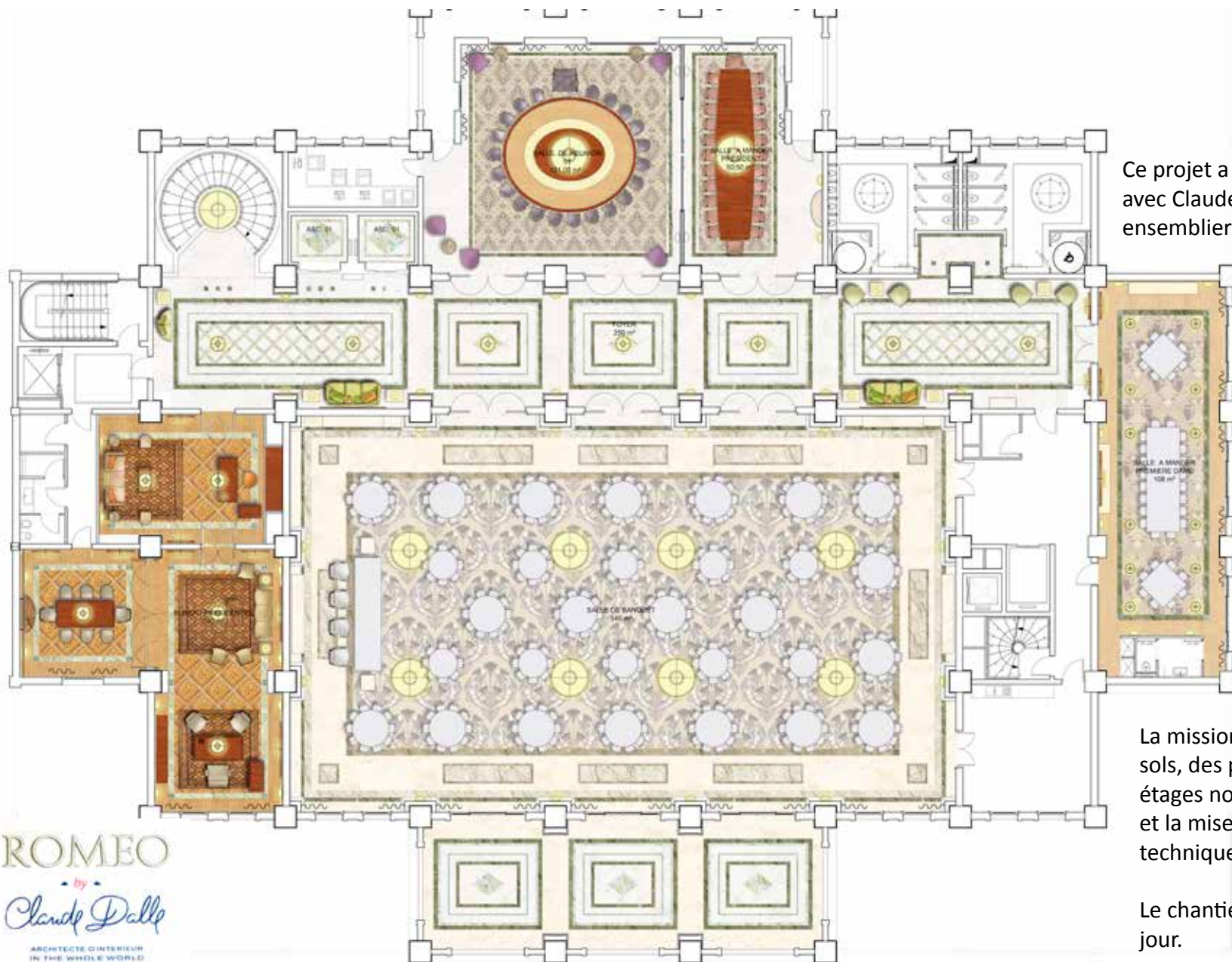
SURFACE : 2345 m²
MAÎTRE D'OUVRAGE : PRIVÉ

PALAIS PRÉSIDENTIEL DE DJIBOUTI

Afrique-Djibouti

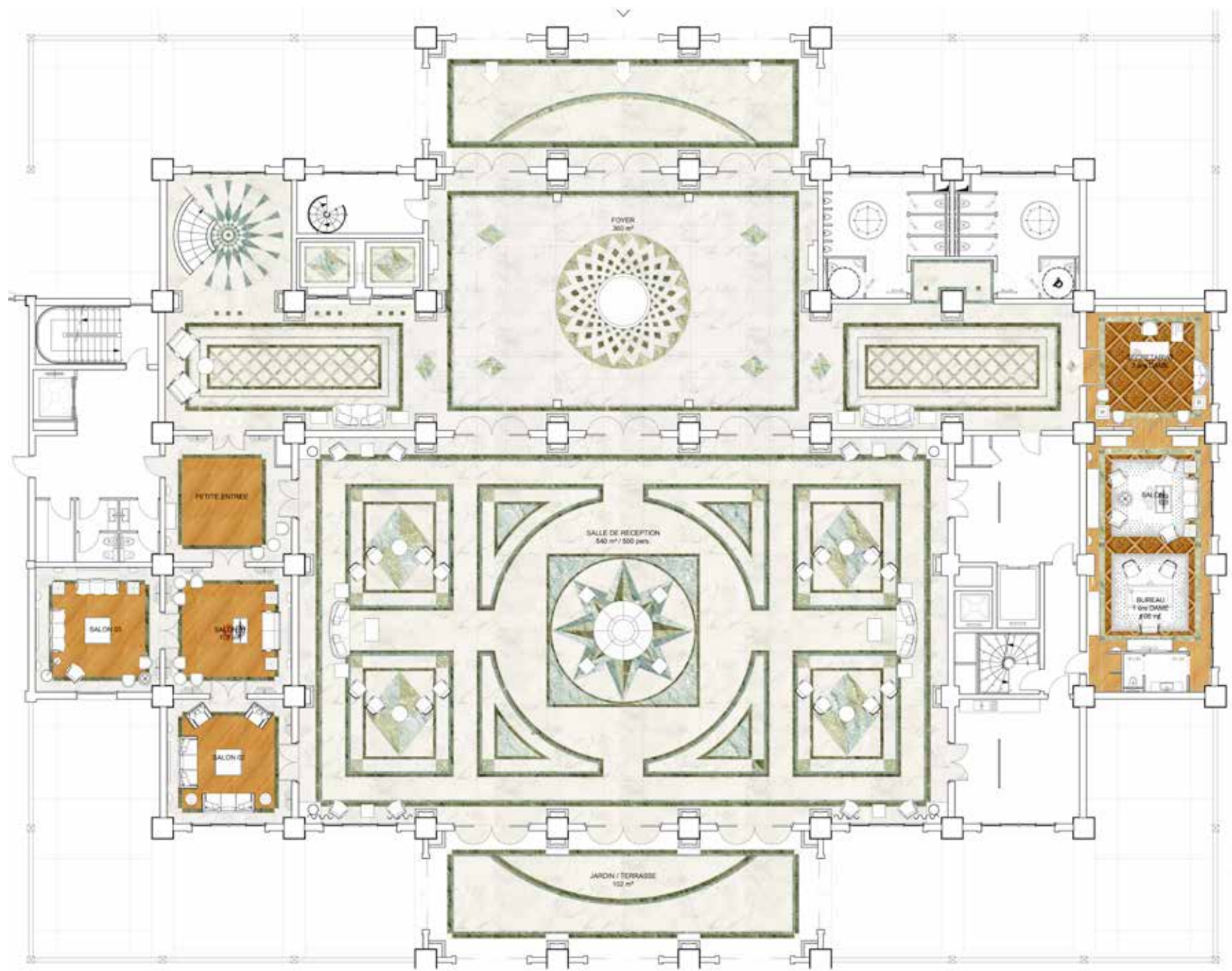


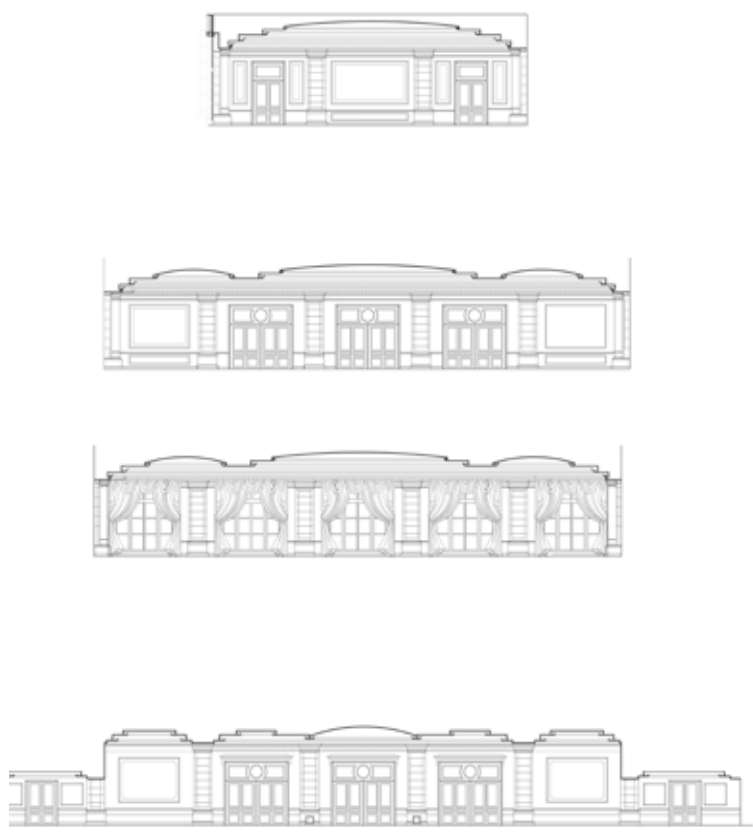
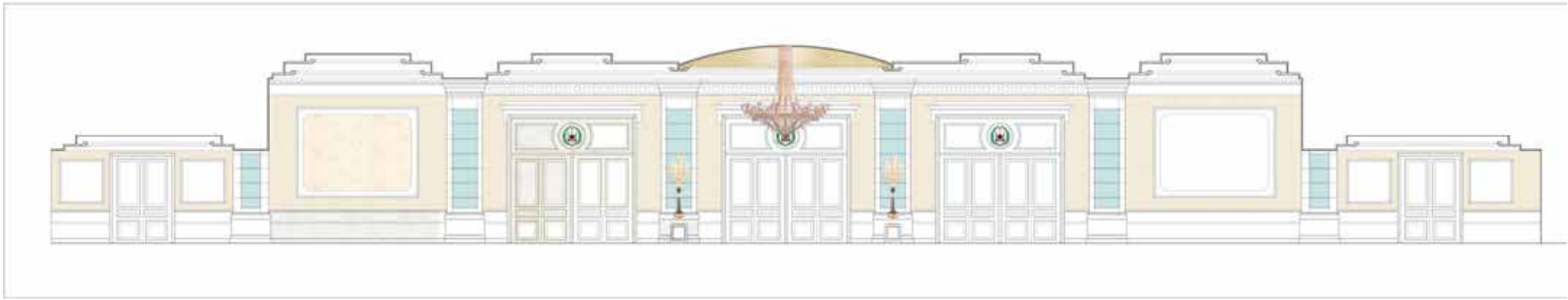
Ce projet a été réalisé en collaboration avec Claude Dalle de Roméo, décorateur ensemblier à Paris.

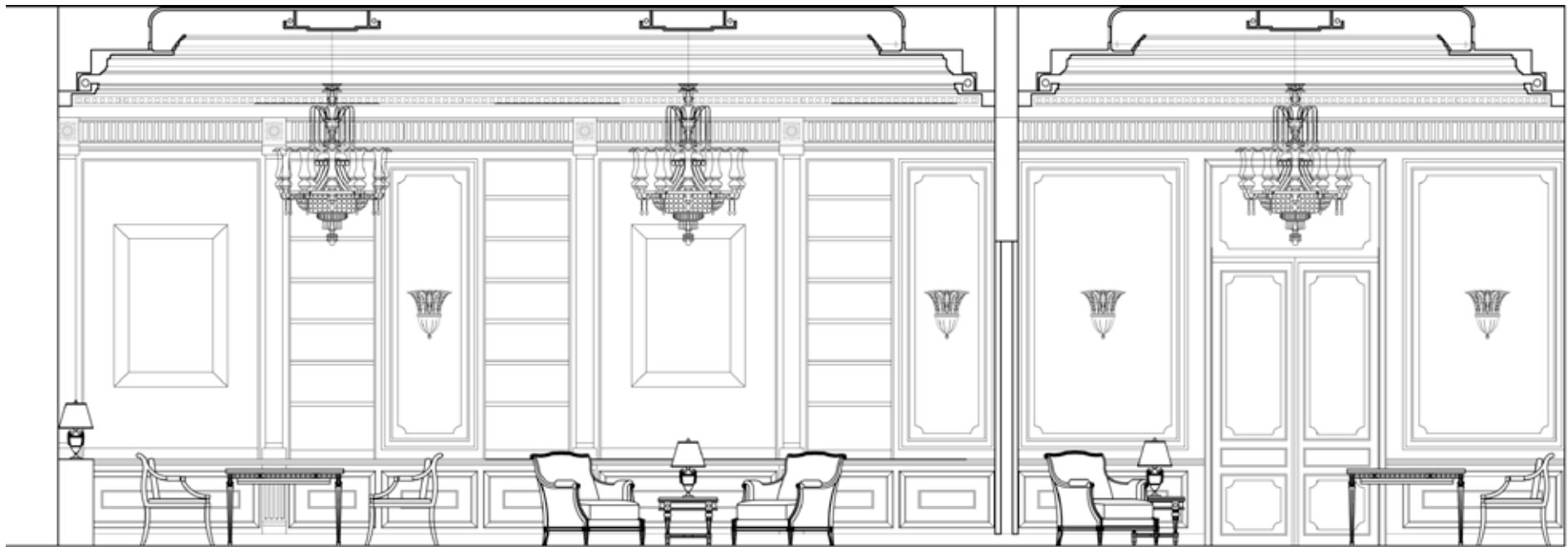
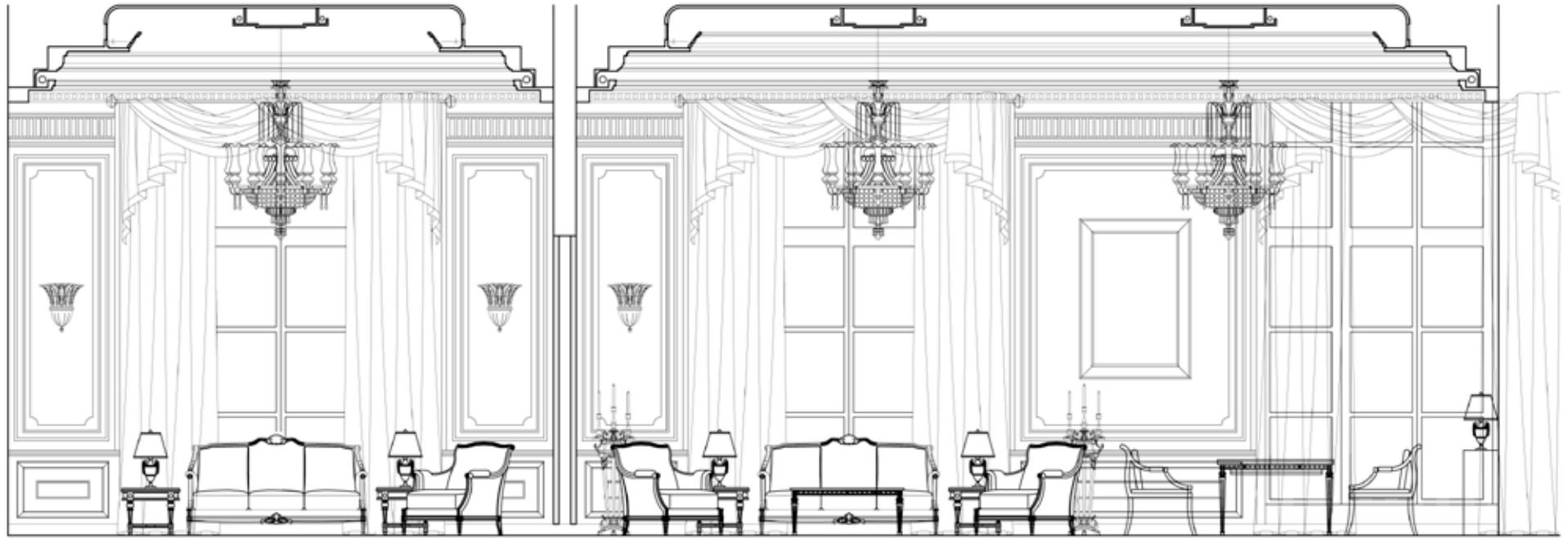


La mission fut de mener à bien l'étude des sols, des plafonds et des élévations des étages nobles avec le choix des matériaux et la mise en concordance avec les lots techniques.

Le chantier est en cours de réception à ce jour.







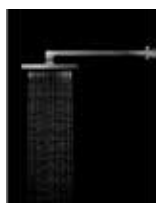


PROJETS EN **C**OURS



RÉHABILITATION D'UNE MAISON ...

56780 ÎLE AUX MOINES



SURFACE : 150m2
MAÎTRE D'OUVRAGE : PRIVÉ



ET CRÉATION D'UNE PISCINE DANS UN JEU DE RESTANQUES

56780 ÎLE AUX MOINES



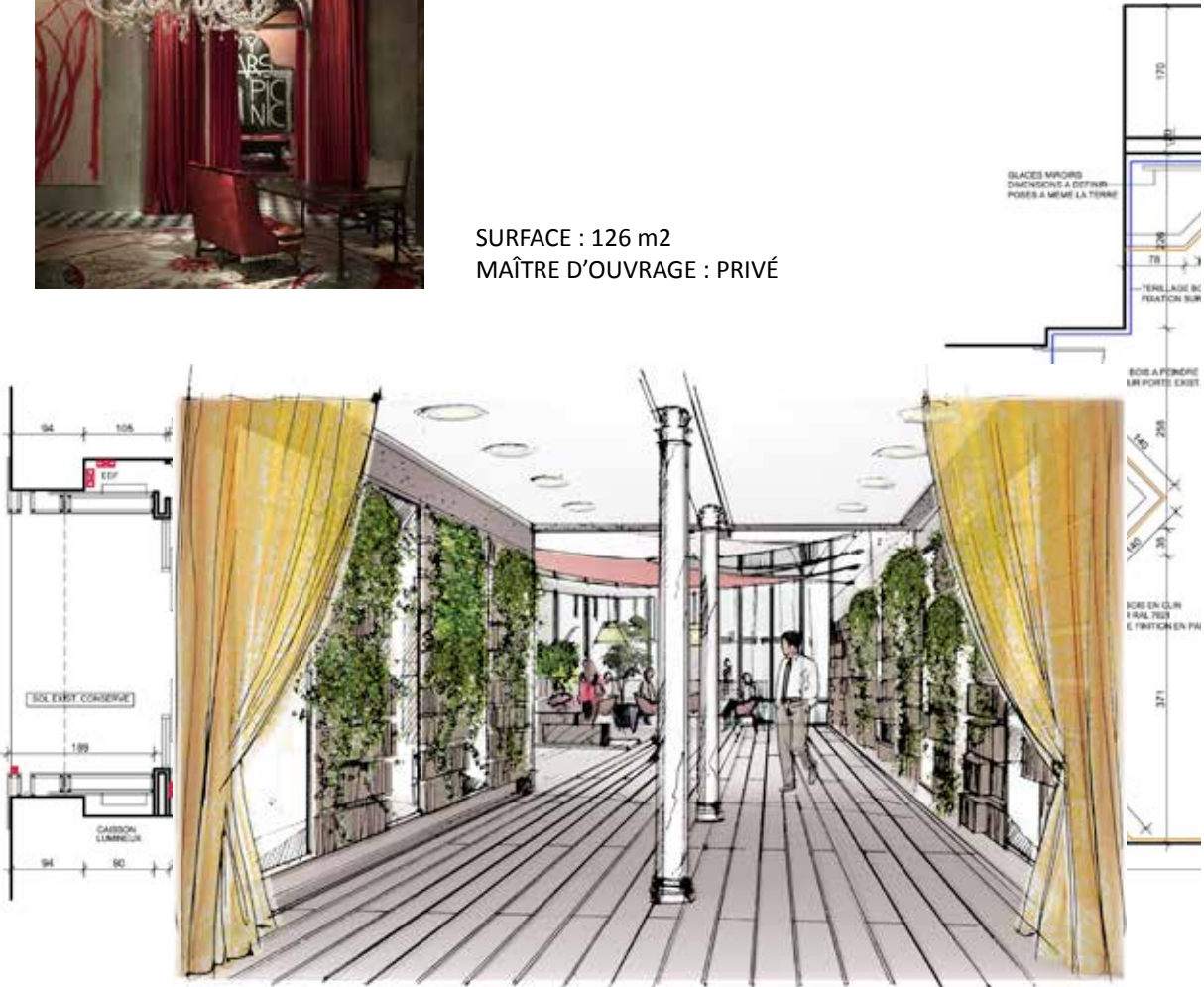


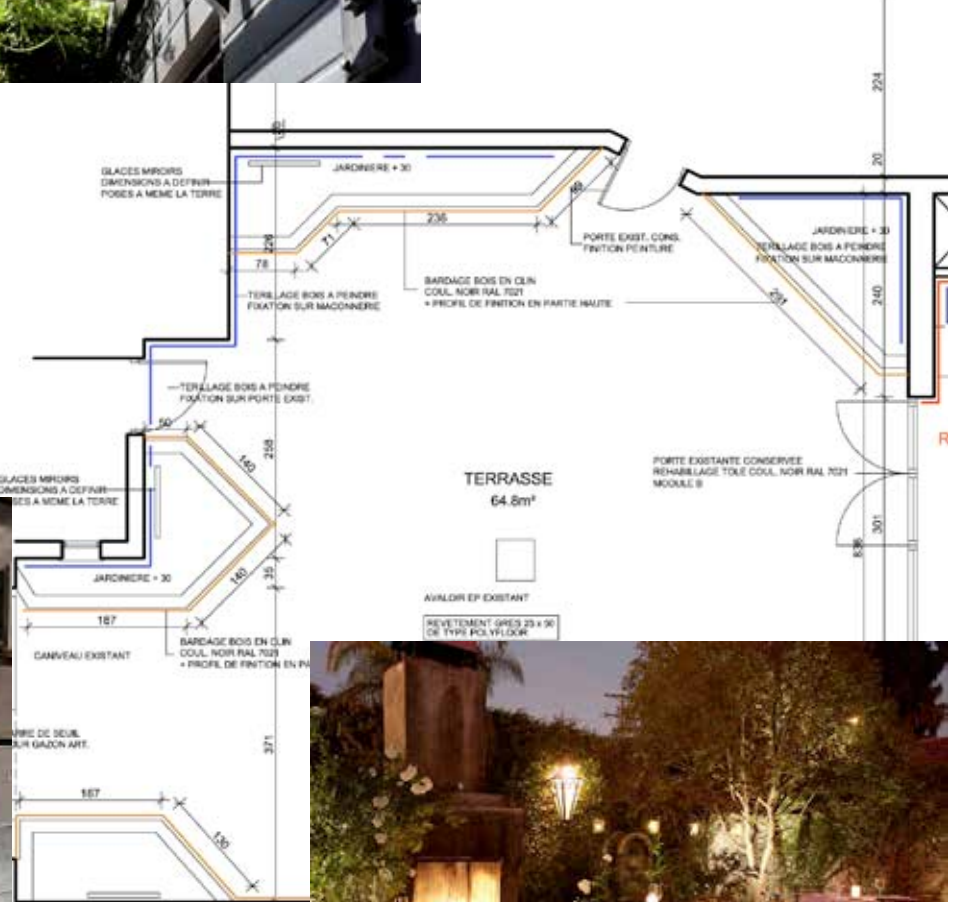
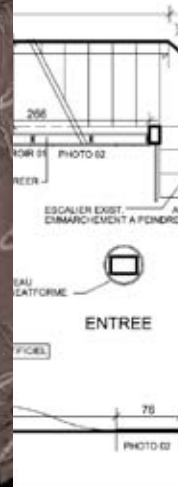
PROJET RESTAURANT LA BOHÈME

Rue Thiers 56000 Vannes



SURFACE : 126 m2
 MAÎTRE D'OUVRAGE : PRIVÉ





ATELIER DENIS ET BENOIT SERVICES

premier atelier de la zone du Grégan à L'île aux Moines (56).



SURFACE : 150 m²
MAÎTRE D'OUVRAGE : PRIVÉ

La nouvelle Zone artisanal du grégan à l'île aux Moines se situe dans un terrain au centre de l'île. La Zone est divisé en 16 lots.

Il s'agit ici de la construction du premier lot.

L'écriture architecturale est simple, permettant des constructions peu coûteuses, tout en donnant une identité à la zone artisanale.

Une charte volumétrique est instaurée pour donner de la cohérence à l'ensemble des constructions. L'unité est renforcée par l'utilisation de même matériaux. Un code de 3 couleurs permet d'apporter une fantaisie et une certaine diversité aux différents bâtiments.

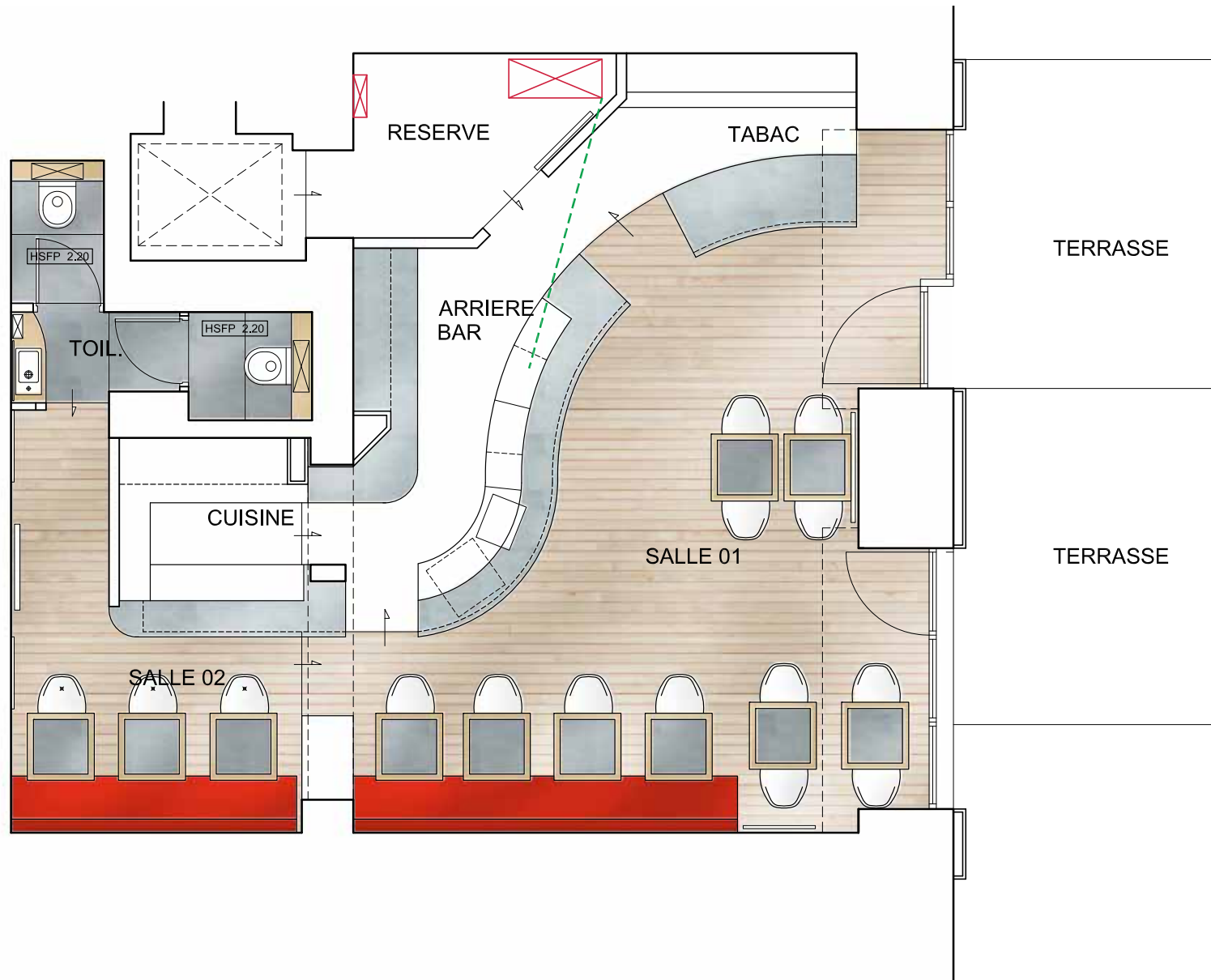
Le code couleur imposé ici pour le bardage en façade est le jaune curry. Le socle sera en enduit blanc, la toiture en bac acier gris ainsi que les bardages latéraux. Les menuiseries seront en aluminium gris canon et les clôtures du bâtiment vertes.

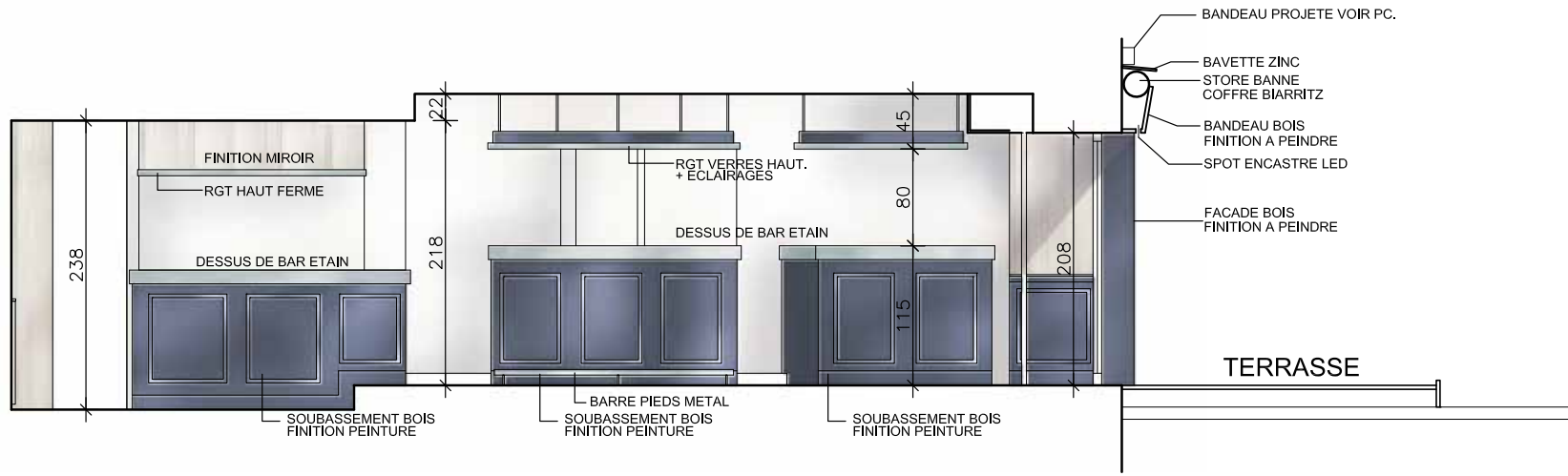


PROJET BAR BRASSERIE LE PIRENN

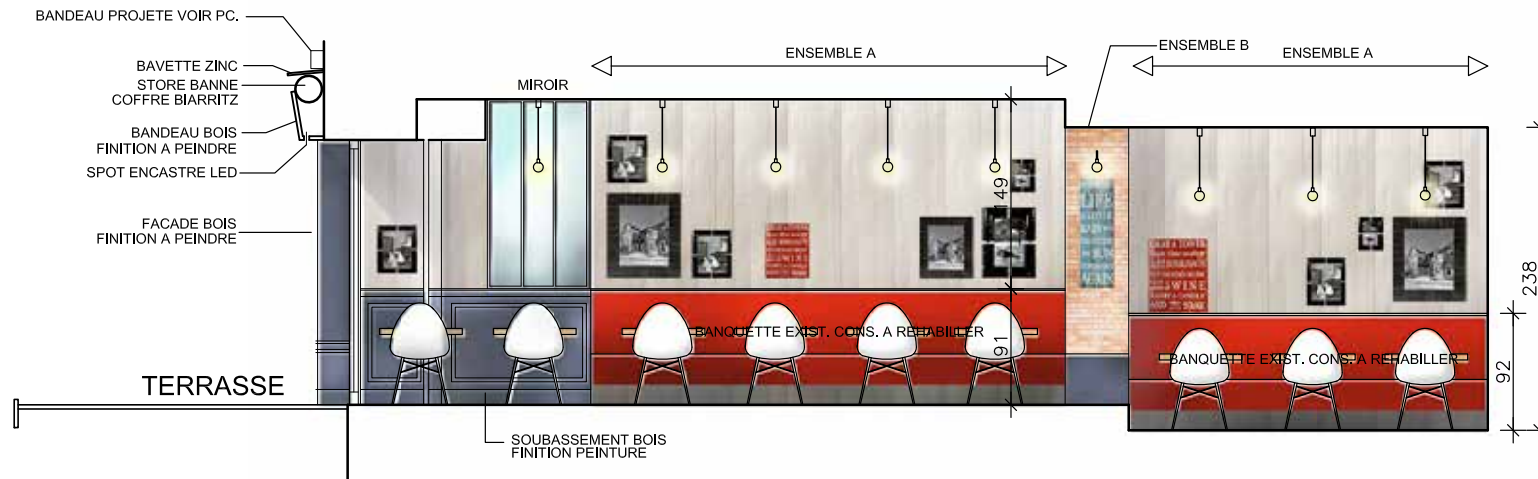
place du pois public 56000 Vannes



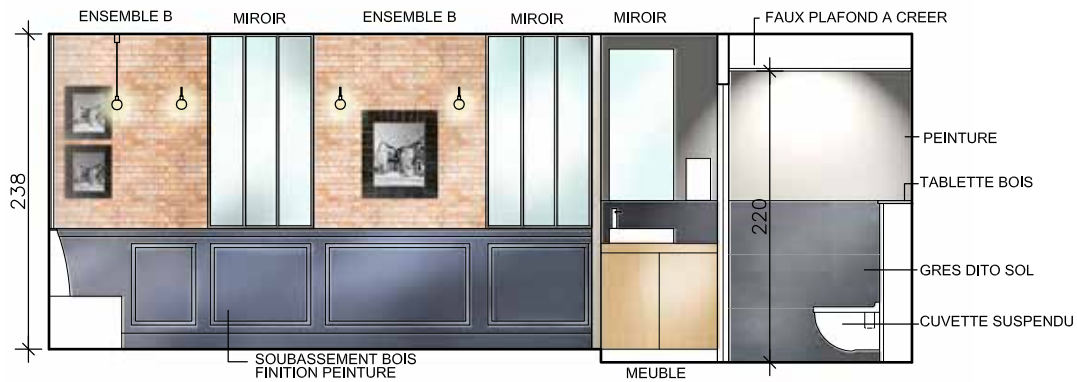




ELEVATION B



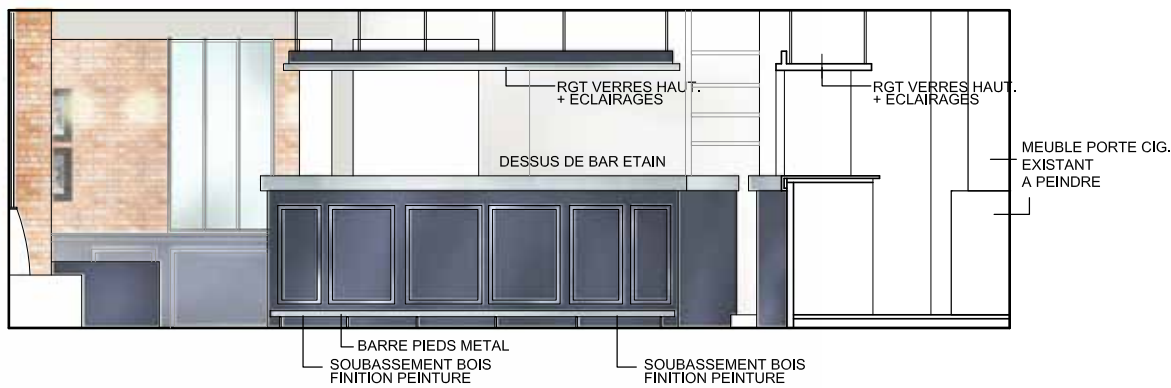
ELEVATION A



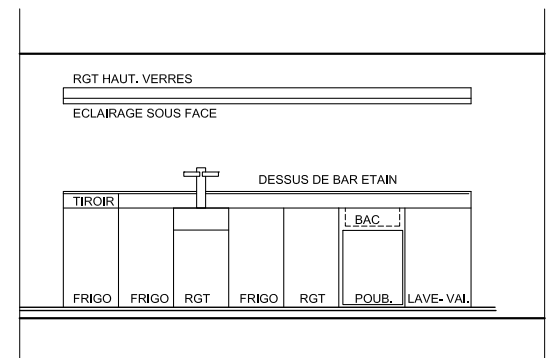
ENSEMBLE B
Après dépose du revêtement exist.
Pose de briquettes de parements

ENSEMBLE A
Pose directement sur existant
de planche de chantier à peindre.

ELEVATION C



ELEVATION D



PRINCIPE ARRIERE BAR



Gwennola Bothorel et Emmanuel Denizot

*s'appuient sur leur expérience pour proposer
des projets solides , en parfaite adéquation
avec les demandes qui leurs sont faites.*

*Ils s'attachent aussi à proposer
des projets novateurs et réfléchis.*

Grâce à leur complémentarité

*Ils vous accompagnent dans chacune des étapes
de votre projet...*



ARCHITECTURE D'INTERIEUR - DESIGN



GWENNOLA BOTHEREL / EMMANUEL DENIZOT
PARIS - VANNES
00.33.6.88.73.06.71
contact@atelier694.com

